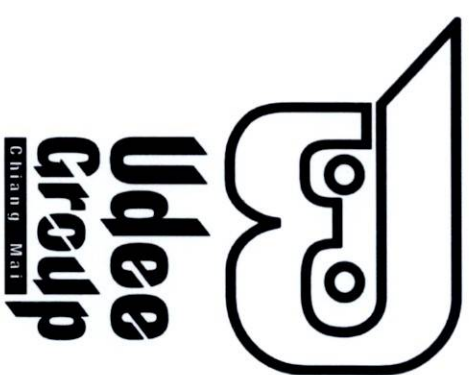
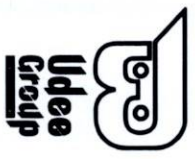


งานปรับปรุงศูนย์สุขภาพพร้อม สาขาไม้ไผ่
ตำบล พ่าสาม อำเภอเมืองเชียงใหม่ เชียงใหม่



x
g

AWB.



Project title
งานรับแปลชุดแบบสถาปัตย์

Location
ตำบล พัทลุง อำเภอเมืองพัทลุง จังหวัดพัทลุง

Owner
ศูนย์สุขภาพพัทลุง

Architect
วิศวกร น. ธีรวิทย์ อ. น. 2999

Structural Engineer

Electrical Engineer

Sanitary Engineer

Drawing
ธนิต วัฒนพร

Date

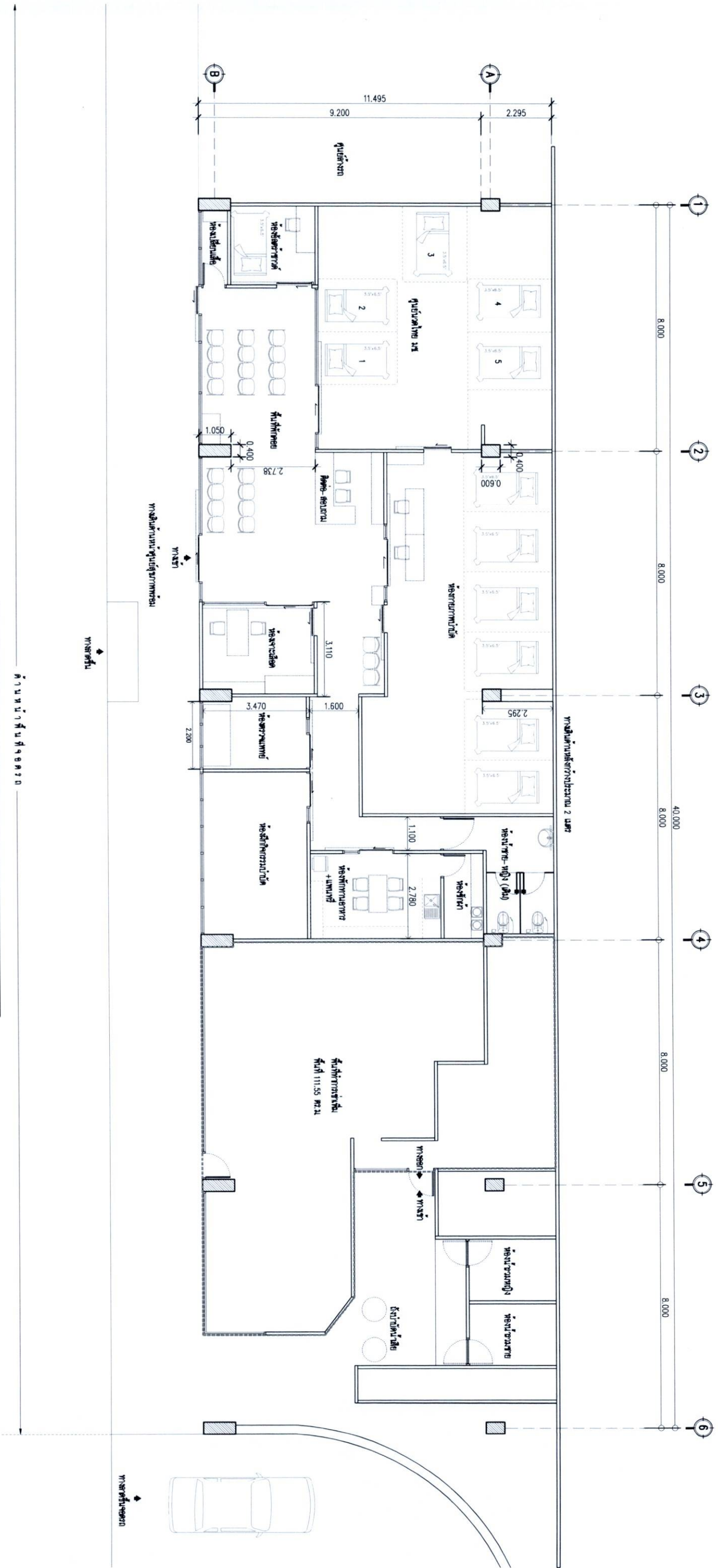
Drawing Code
A-3

Sheets No.
03

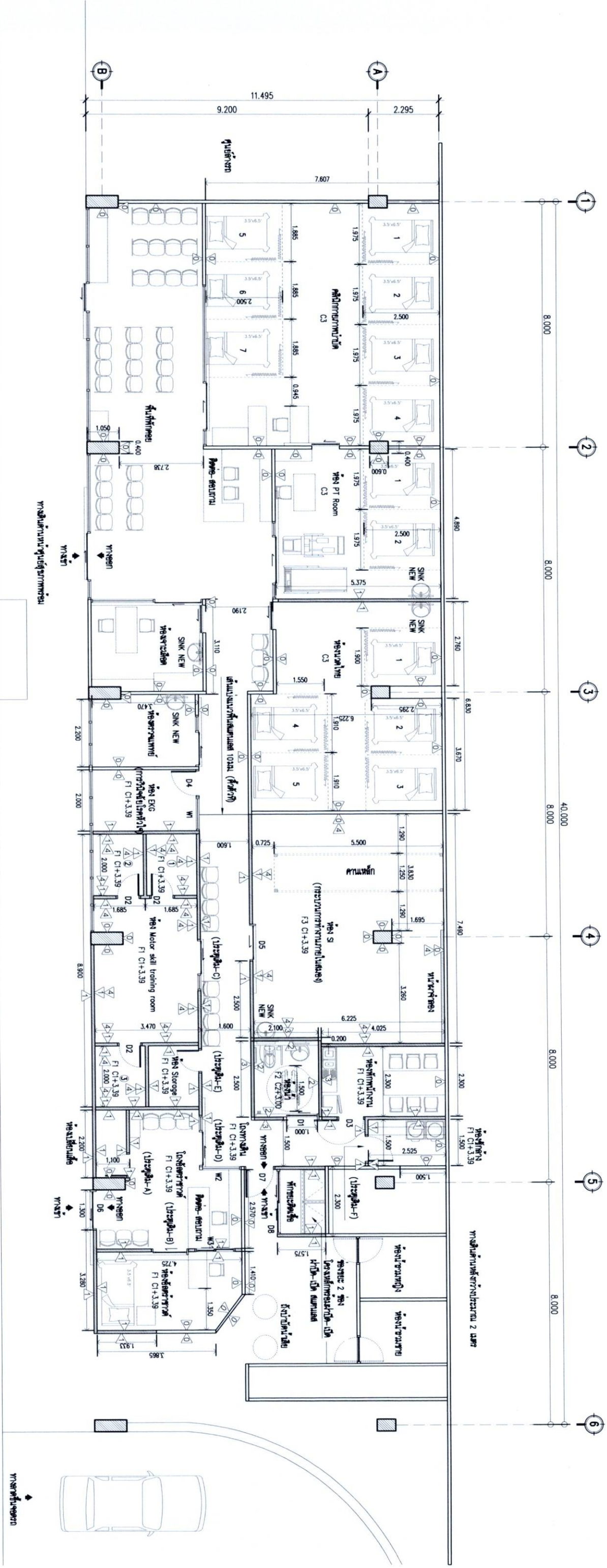
Total
24

พื้นที่ทั้งหมดของศูนย์สุขภาพพัทลุง = 384 ตร.ม.
พื้นที่ทำการเข้าพิมพ์ = 111.55 ตร.ม.

แปลแบบพิมพ์ก่อนปรับปรุง
ขนาดกระดาษ 1 : 125 (Paper A3)



X 2



แปลนพื้น (หลังปรับปรุง)

มาตราส่วน 1 : 125 (Paper: A3)

รายการประกอบแบบพื้น (FLOOR)

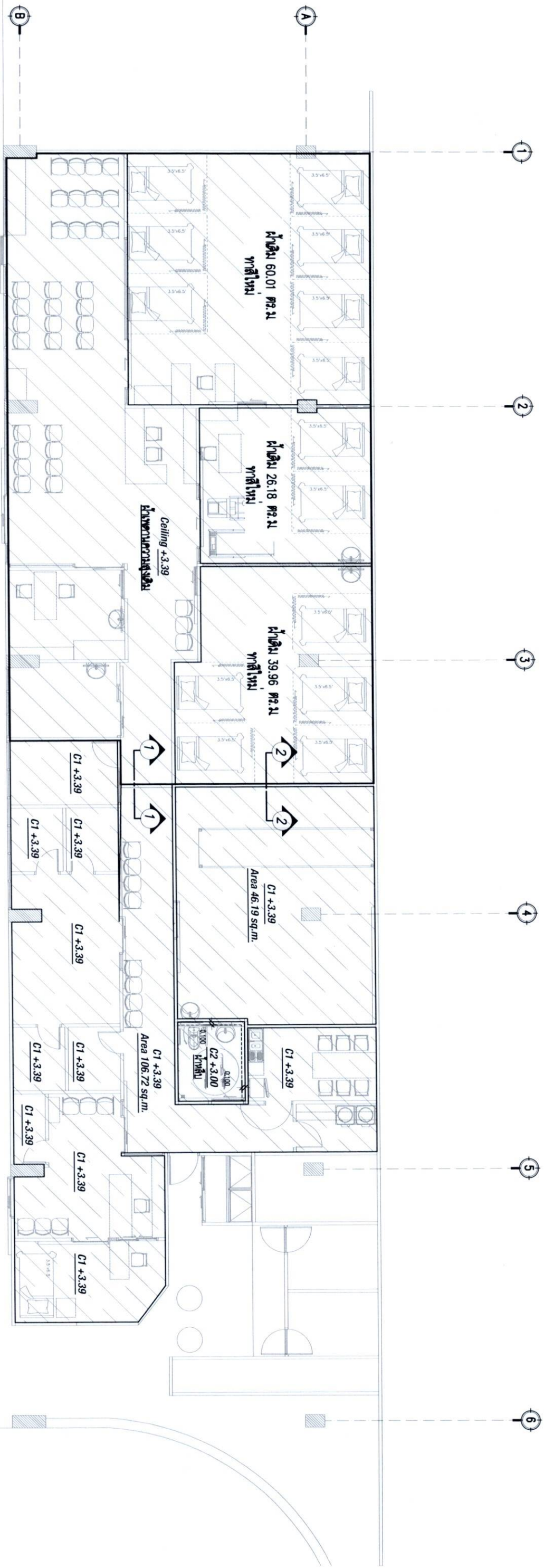
รายการประกอบแบบผนัง (Wall)

รายการประกอบแบบฝ้าเพดาน (Ceiling)

สัญลักษณ์	รายละเอียด	สัญลักษณ์	รายละเอียด	สัญลักษณ์	รายละเอียด
F-1	พื้น ค.ส.ล. ทุกระเบียงโถง (SPC) แบบเคลือบผิว ความหนา 5 มม.	0	ผนังฉาบเรียบใหม่	C1	ฝ้าเพดาน Gypsum Board หนา 9 มม. ฉาบเรียบ ทาสีขาว (ร่วมกับสีเลือกตามข้อสั่ง)
F-2	พื้น ค.ส.ล. ทุกระเบียงอาคารใต้ ขนาด 60x120 ซม. ชนิดผิวหยาบและกันน้ำ (ร่วมกับสีเลือกตามข้อสั่ง)	1	ผนังโครงสร้างที่ช่วยกันชื้น Gypsum Board หนา 12 มม. ฉาบเรียบทาสี (ร่วมกับสีเลือกตามข้อสั่ง)	C2	ฝ้าเพดาน Gypsum Board หนา 9 มม. แบบขลิบกันความชื้น ทาสีขาว (ร่วมกับสีเลือกตามข้อสั่ง)
F-3	พื้น ค.ส.ล. ทุกระเบียงของแบบบ้าน ชั้นแม่จางระเทศ หนา 5.2 มิล. รุ่น LT by COTTO I Soft	2	ผนังก่ออิฐฉาบปูน หนา 0.10ม. ฉาบเรียบทาสี (ร่วมกับสีเลือกตามข้อสั่ง)	C3	ฝ้าเพดานฉาบเรียบทาสีใหม่
		3	ผนังก่ออิฐฉาบปูน หนา 0.10ม. ฉาบเรียบทาสี (ร่วมกับสีเลือกตามข้อสั่ง)		
		4	ผนังก่อปูนฉาบเรียบ (ร่วมกับสีเลือกตามข้อสั่ง)		

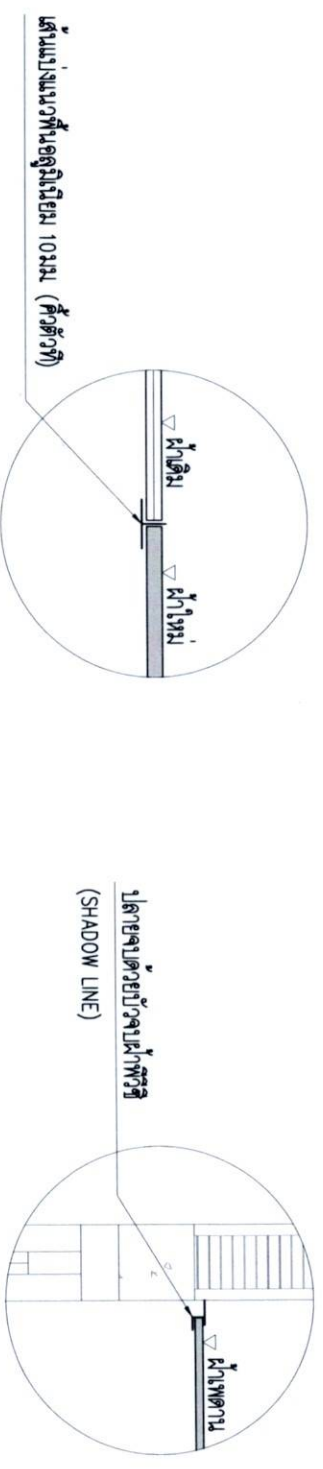


Project title งานปรับปรุงพื้นที่อาคารพาณิชย์
Location อาคารพาณิชย์ อำเภอบึงโขงหลง จังหวัดบึงกาฬ
Owner ผู้ประกอบการพาณิชย์
Architect บริษัท เอ.ดี. ดีไซน์ จำกัด โทร. 09-000-0000
Structural Engineer
Electrical Engineer
Sanitary Engineer
Drawing บริษัท เอ.ดี. ดีไซน์ จำกัด
Date
Drawing Code A-5
Sheets No. 05
Total 24



*** ฝ้าพาดทางเข้าจากความสูงฝ้าเดิม ***

แปลนฝ้าพาดงาน (หลังรับเบรจ)
 มาตรฐาน 1 : 125 (Paper: A3)



รูปตัด 1 กรณีฝ้าเดิมและฝ้าใหม่
 มาตรฐาน 1 : 5

รูปตัด 2 กรณีฝ้ากึ่งผนัง
 มาตรฐาน 1 : 5



Project title งานปรับปรุงศูนย์บริการประชาชน (ศาลาแม่โจด)
Location ตำบล พัทธาน อำเภอนิคมพัฒนาใหม่ ศูนย์นิคมพัฒนาใหม่
Owner ศูนย์บริการประชาชน
Architect วิศวกร นว 355 4-40 2999
Structural Engineer -
Electrical Engineer -
Sanitary Engineer -
Drawing ธีรศักดิ์ วัฒนพร
Date -
Drawing Code A-6
Sheets No. 06
Total 24



Project title
งานรับแปลนอาคารพาณิชย์ (อาคารใหม่)

Location
ตำบล พัทธสีมา อำเภอเมืองเชียงใหม่ จังหวัดเชียงใหม่

Owner
ศูนย์การค้าพาณิชย์

Architect
ทศวัฒน์ ณ ธีระ อ.สถ. 2999

Structural Engineer

Electrical Engineer

Sanitary Engineer

Drawing
ธนิต เสงี่ยมพร

Date

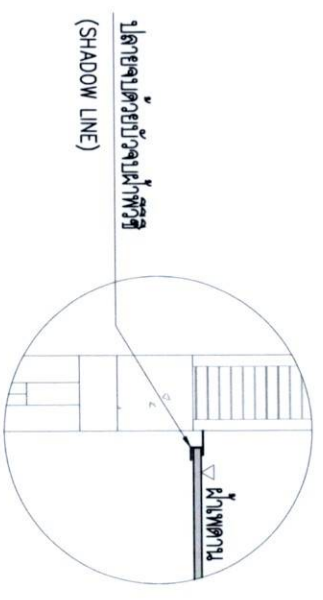
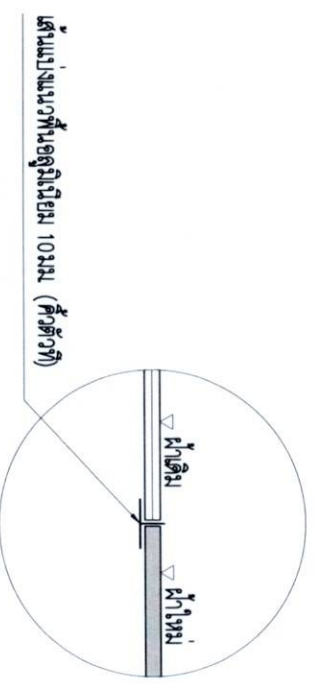
Drawing Code
A-7

Sheets No.
07

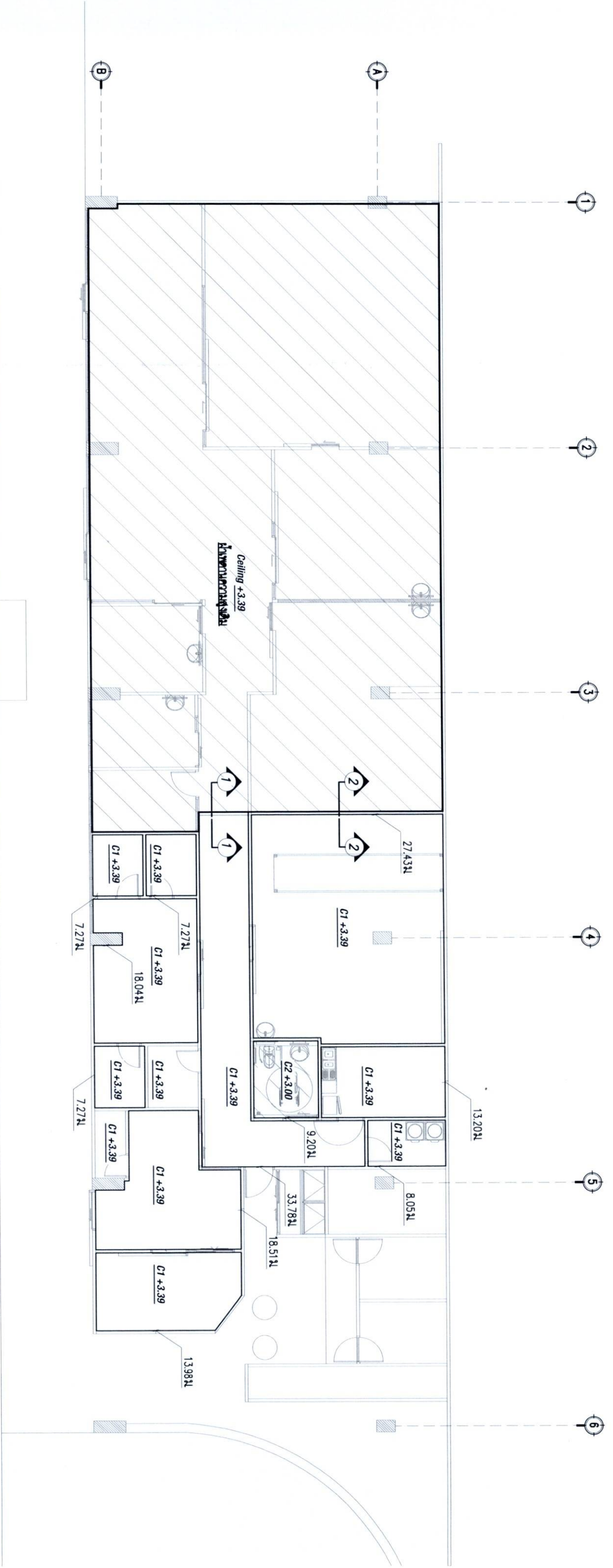
Total
24

รูปตัด 1 กรณีฝ้าเดิมและฝ้าใหม่
ขนาดกระดาษ 1 : 5

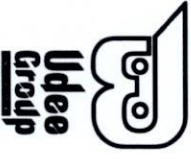
รูปตัด 2 กรณีฝ้าทำแบบนั่ง
ขนาดกระดาษ 1 : 5



แปลนฝ้าเพดาน ปลายเขตขั้วแบริจอนฝ้าเพดาน (หลังรับแรง)
ขนาดกระดาษ 1 : 125 (Paper: A3)



X
9



Project title
งานปรับปรุงศูนย์สุขภาพพร้อม
(ศาลาแม่โจ้)

Location
ศาลา พืชพันธุ์ อำเภอมะนังจังหวัดน่าน
จังหวัดน่าน

Owner
ศูนย์สุขภาพพร้อม

Architect
ทศพรรัตน์ ธีรวิทย์ อ. นร. 2999
ทศพรรัตน์ ธีรวิทย์ อ. นร. 2999

Structural Engineer

Electrical Engineer

Sanitary Engineer

Drawing
ธนรัตน์ ธีรวิทย์

Date

Drawing Code
A-8

Sheets No.
08

Total
24

X
9

แปลนแสดงงานปรับปรุงศาลาแม่โจ้ (หลังปรับปรุง)
ขนาดกระดาษ 1 : 125 (Paper: A3)



แบบขยาย ประตู / มาตรฐาน 1 : 50

D1	จำนวนรวม 1	D2	จำนวนรวม 3	D3	จำนวนรวม 1	D4	จำนวนรวม 1	D5	จำนวนรวม 1
DRAWING REFERENCES									
ตำแหน่ง ห้องน้ำ	ห้อง Motor skill training room	ตำแหน่ง ห้องพนักงาน	ตำแหน่ง ห้องพนักงาน	ตำแหน่ง ห้อง EKG	ตำแหน่ง ห้อง SI				
กรอบบาน อลูมิเนียม ขนาด 1.5 มม สีดำ	ประตู WPC	กรอบบาน ประตู WPC	กรอบบาน ประตู WPC	กรอบบาน อลูมิเนียม ขนาด 1.5 มม สีดำ	กรอบบาน อลูมิเนียม ขนาด 1.5 มม สีดำ				
วงกบ อลูมิเนียม 2" X 4" ขนาด 1.5 มม สีดำ	วงกบ 2" x 4" โครงสร้างไม้สังเคราะห์	วงกบ 2" x 4" โครงสร้างไม้สังเคราะห์	วงกบ 2" x 4" โครงสร้างไม้สังเคราะห์	วงกบ อลูมิเนียม 2" X 4" ขนาด 1.5 มม สีดำ	วงกบ อลูมิเนียม 2" X 4" ขนาด 1.5 มม สีดำ				
วัสดุผิว/สุกทัก กระดาษไม้มะลิเยวขนาด 6 มม	วัสดุผิว/สุกทัก ไม้ระแนง WPC	วัสดุผิว/สุกทัก ไม้ระแนง WPC	วัสดุผิว/สุกทัก ไม้ระแนง WPC	วัสดุผิว/สุกทัก กระดาษไม้มะลิเยวขนาด 6 มม	วัสดุผิว/สุกทัก กระดาษไม้มะลิเยวขนาด 6 มม				
วิธีการ บานเลื่อนเดี่ยว	บานเปิดเดี่ยว	บานเปิดเดี่ยว	บานเปิดเดี่ยวพร้อมบานเลื่อนเดี่ยว	บานเปิดเดี่ยวพร้อมบานเลื่อนเดี่ยว	บานเลื่อนเดี่ยว				
อุปกรณ์/อุปกรณ์เสริม อุปกรณ์มาตรฐานสำหรับการติดตั้งบานเลื่อนเดี่ยว	อุปกรณ์มาตรฐานสำหรับการติดตั้งบานเปิดเดี่ยว	อุปกรณ์มาตรฐานสำหรับการติดตั้งบานเปิดเดี่ยวพร้อมบานเลื่อนเดี่ยว	อุปกรณ์มาตรฐานสำหรับการติดตั้งบานเปิดเดี่ยวพร้อมบานเลื่อนเดี่ยว	อุปกรณ์มาตรฐานสำหรับการติดตั้งบานเปิดเดี่ยวพร้อมบานเลื่อนเดี่ยว	อุปกรณ์มาตรฐานสำหรับการติดตั้งบานเลื่อนเดี่ยว				
ชุดสี/สี/อุปกรณ์เสริม ชุดสี/สี/อุปกรณ์เสริมชุด	ชุดสี/สี/อุปกรณ์เสริม ชุดสี/สี/อุปกรณ์เสริมชุด	ชุดสี/สี/อุปกรณ์เสริม ชุดสี/สี/อุปกรณ์เสริมชุด	ชุดสี/สี/อุปกรณ์เสริม ชุดสี/สี/อุปกรณ์เสริมชุด	ชุดสี/สี/อุปกรณ์เสริม ชุดสี/สี/อุปกรณ์เสริมชุด	ชุดสี/สี/อุปกรณ์เสริม ชุดสี/สี/อุปกรณ์เสริมชุด				
DRAWING REFERENCES									
ตำแหน่ง ห้อง SI									
กรอบบาน อลูมิเนียม ขนาด 1.5 มม สีดำ									
วงกบ อลูมิเนียม 2" X 4" ขนาด 1.5 มม สีดำ									
วัสดุผิว/สุกทัก กระดาษไม้มะลิเยวขนาด 6 มม									
วิธีการ บานเลื่อนเดี่ยว									
อุปกรณ์/อุปกรณ์เสริม อุปกรณ์มาตรฐานสำหรับการติดตั้งบานเลื่อนเดี่ยว									
ชุดสี/สี/อุปกรณ์เสริม ชุดสี/สี/อุปกรณ์เสริมชุด									

Udee Group
(สาขาภูเก็ต)

Project title งานปรับปรุงศูนย์บริการประชาชน

Location ศาลาพักผ่อน อำเภอเมืองเชียงใหม่

Owner ศูนย์บริการประชาชน

Architect วิศวกร น.รังษิ A. น. 2999

Structural Engineer

Electrical Engineer

Sanitary Engineer

Drawing อนุมัติ เสงี่ยมเพชร

Date

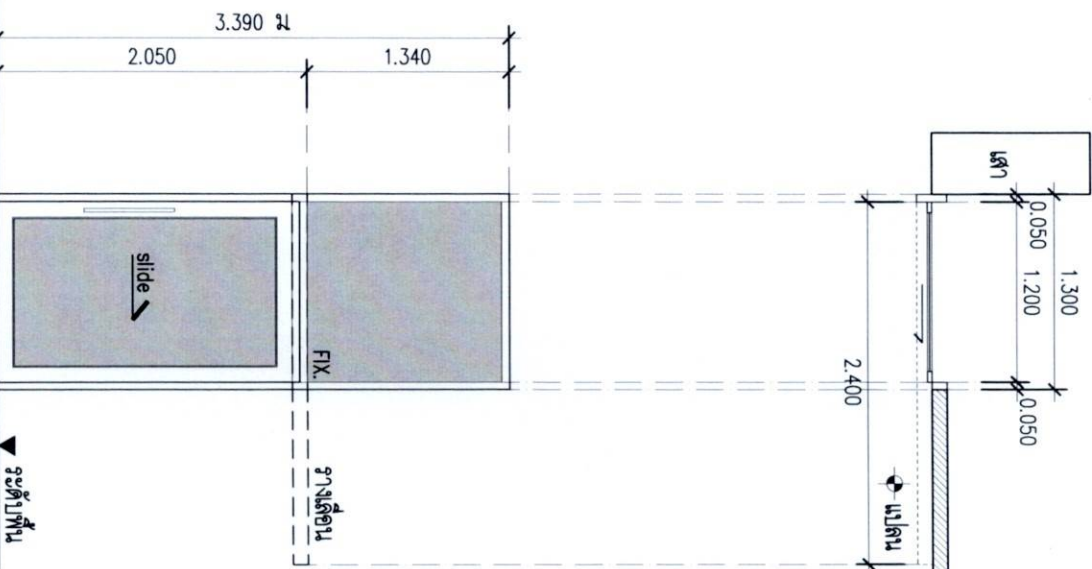
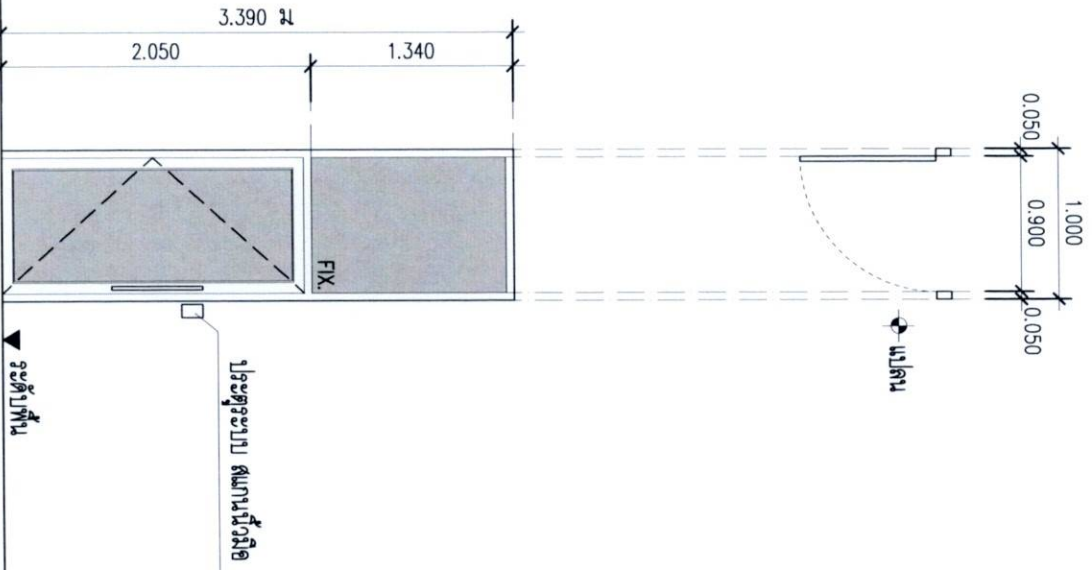
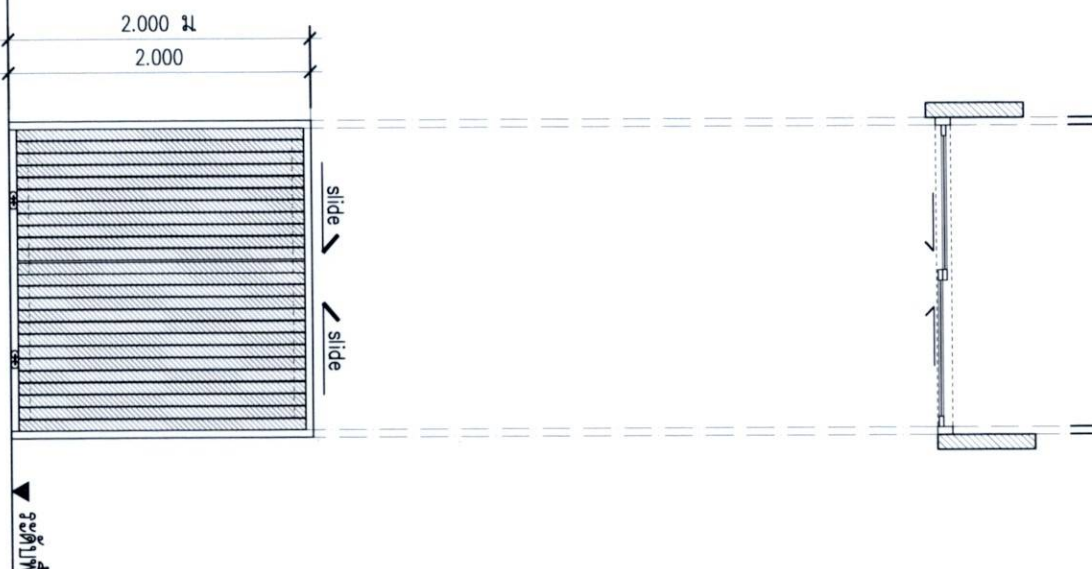
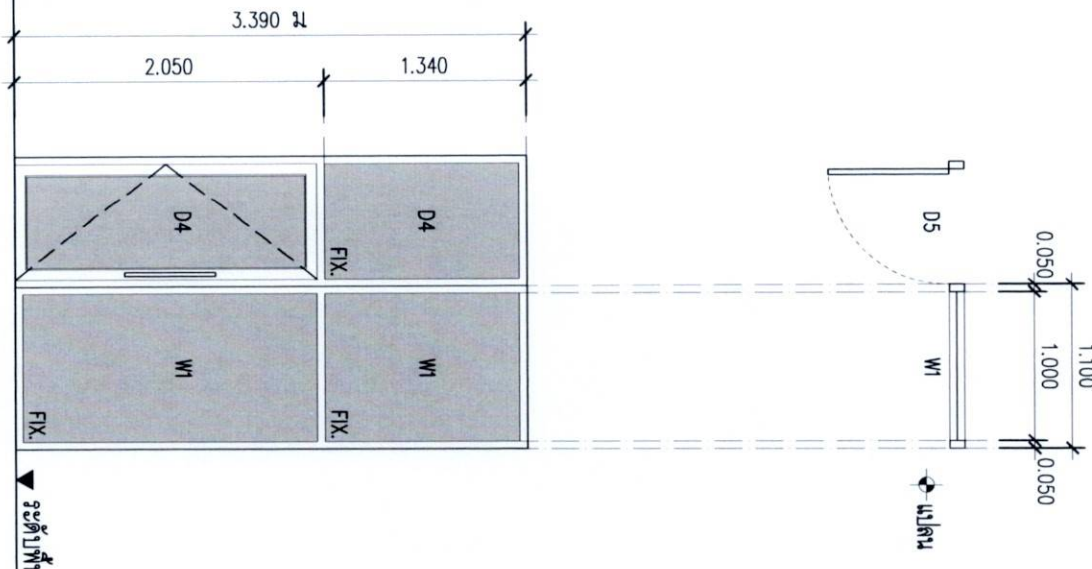
Drawing Code A-9

Sheets No. 09

Total 24

9

แบบขยาย ประตูและหน้าต่าง / มาตราส่วน 1:50

D6	จำนวนรวม 1	D7	จำนวนรวม 1																																																								
																																																											
DRAWING REFERENCES																																																											
<table border="1"> <tr><td>ตำแหน่ง</td><td>ทางซ้ายของตัวอาคาร</td></tr> <tr><td>ขอบบาน</td><td>อลูมิเนียม ขนาด 1.5 มม สีดำ</td></tr> <tr><td>วงกบ</td><td>อลูมิเนียม 2" X 4" ขนาด 1.5 มม สีดำ</td></tr> <tr><td>วัสดุ/อุปกรณ์</td><td>กระจกใสอลูมิเนียมขนาด 6 มม</td></tr> <tr><td>วิธีเปิด</td><td>บานเลื่อนเดี่ยว</td></tr> <tr><td>อุปกรณ์</td><td>อุปกรณ์มาตรฐานสำหรับการติดตั้งบานเลื่อนเดี่ยว</td></tr> <tr><td>ชุดสี/สี/อุปกรณ์</td><td>ชุดสี/สี/อุปกรณ์มาตรฐานชุด</td></tr> </table>	ตำแหน่ง	ทางซ้ายของตัวอาคาร	ขอบบาน	อลูมิเนียม ขนาด 1.5 มม สีดำ	วงกบ	อลูมิเนียม 2" X 4" ขนาด 1.5 มม สีดำ	วัสดุ/อุปกรณ์	กระจกใสอลูมิเนียมขนาด 6 มม	วิธีเปิด	บานเลื่อนเดี่ยว	อุปกรณ์	อุปกรณ์มาตรฐานสำหรับการติดตั้งบานเลื่อนเดี่ยว	ชุดสี/สี/อุปกรณ์	ชุดสี/สี/อุปกรณ์มาตรฐานชุด	<table border="1"> <tr><td>ตำแหน่ง</td><td>ทางซ้ายด้านหลัง</td></tr> <tr><td>ขอบบาน</td><td>อลูมิเนียม ขนาด 1.5 มม สีดำ</td></tr> <tr><td>วงกบ</td><td>อลูมิเนียม 2" X 4" ขนาด 1.5 มม สีดำ</td></tr> <tr><td>วัสดุ/อุปกรณ์</td><td>กระจกใสอลูมิเนียมขนาด 6 มม</td></tr> <tr><td>วิธีเปิด</td><td>บานเปิดเดี่ยวพร้อมมือค้าย</td></tr> <tr><td>อุปกรณ์</td><td>อุปกรณ์มาตรฐานสำหรับการติดตั้งบานเปิดเดี่ยวพร้อมมือค้าย</td></tr> <tr><td>ชุดสี/สี/อุปกรณ์</td><td>ชุดสี/สี/อุปกรณ์มาตรฐานชุด</td></tr> </table>	ตำแหน่ง	ทางซ้ายด้านหลัง	ขอบบาน	อลูมิเนียม ขนาด 1.5 มม สีดำ	วงกบ	อลูมิเนียม 2" X 4" ขนาด 1.5 มม สีดำ	วัสดุ/อุปกรณ์	กระจกใสอลูมิเนียมขนาด 6 มม	วิธีเปิด	บานเปิดเดี่ยวพร้อมมือค้าย	อุปกรณ์	อุปกรณ์มาตรฐานสำหรับการติดตั้งบานเปิดเดี่ยวพร้อมมือค้าย	ชุดสี/สี/อุปกรณ์	ชุดสี/สี/อุปกรณ์มาตรฐานชุด	<table border="1"> <tr><td>ตำแหน่ง</td><td>ทางซ้ายด้านหลัง</td></tr> <tr><td>ขอบบาน</td><td>เหล็ก 1 1/2"x3" ทาสีดำ</td></tr> <tr><td>วงกบ</td><td>เหล็ก 1 1/2"x3" ทาสีดำ</td></tr> <tr><td>วัสดุ/อุปกรณ์</td><td>สีทับหน้าสีเงิน 3" หนา 5 มม (สีทับหน้าผนัง)</td></tr> <tr><td>วิธีเปิด</td><td>บานเลื่อนเหล็กคู่กระจกทราย</td></tr> <tr><td>อุปกรณ์</td><td>อุปกรณ์มาตรฐานสำหรับการติดตั้งบานเลื่อนเหล็กคู่กระจกทราย</td></tr> <tr><td>ชุดสี/สี/อุปกรณ์</td><td>ชุดสี/สี/อุปกรณ์มาตรฐานชุด</td></tr> </table>	ตำแหน่ง	ทางซ้ายด้านหลัง	ขอบบาน	เหล็ก 1 1/2"x3" ทาสีดำ	วงกบ	เหล็ก 1 1/2"x3" ทาสีดำ	วัสดุ/อุปกรณ์	สีทับหน้าสีเงิน 3" หนา 5 มม (สีทับหน้าผนัง)	วิธีเปิด	บานเลื่อนเหล็กคู่กระจกทราย	อุปกรณ์	อุปกรณ์มาตรฐานสำหรับการติดตั้งบานเลื่อนเหล็กคู่กระจกทราย	ชุดสี/สี/อุปกรณ์	ชุดสี/สี/อุปกรณ์มาตรฐานชุด	<table border="1"> <tr><td>ตำแหน่ง</td><td>ห้อง EKG</td></tr> <tr><td>ขอบบาน</td><td>อลูมิเนียม ขนาด 1.5 มม สีดำ</td></tr> <tr><td>วงกบ</td><td>อลูมิเนียม 2" X 4" ขนาด 1.5 มม สีดำ</td></tr> <tr><td>วัสดุ/อุปกรณ์</td><td>กระจกใสอลูมิเนียมขนาด 6 มม</td></tr> <tr><td>วิธีเปิด</td><td>บานเปิดเดี่ยวพร้อมบานเปิดค้าย</td></tr> <tr><td>อุปกรณ์</td><td>อุปกรณ์มาตรฐานสำหรับการติดตั้งบานเปิดเดี่ยวพร้อมบานเปิดค้าย</td></tr> <tr><td>ชุดสี/สี/อุปกรณ์</td><td>ชุดสี/สี/อุปกรณ์มาตรฐานชุด</td></tr> </table>	ตำแหน่ง	ห้อง EKG	ขอบบาน	อลูมิเนียม ขนาด 1.5 มม สีดำ	วงกบ	อลูมิเนียม 2" X 4" ขนาด 1.5 มม สีดำ	วัสดุ/อุปกรณ์	กระจกใสอลูมิเนียมขนาด 6 มม	วิธีเปิด	บานเปิดเดี่ยวพร้อมบานเปิดค้าย	อุปกรณ์	อุปกรณ์มาตรฐานสำหรับการติดตั้งบานเปิดเดี่ยวพร้อมบานเปิดค้าย	ชุดสี/สี/อุปกรณ์	ชุดสี/สี/อุปกรณ์มาตรฐานชุด
ตำแหน่ง	ทางซ้ายของตัวอาคาร																																																										
ขอบบาน	อลูมิเนียม ขนาด 1.5 มม สีดำ																																																										
วงกบ	อลูมิเนียม 2" X 4" ขนาด 1.5 มม สีดำ																																																										
วัสดุ/อุปกรณ์	กระจกใสอลูมิเนียมขนาด 6 มม																																																										
วิธีเปิด	บานเลื่อนเดี่ยว																																																										
อุปกรณ์	อุปกรณ์มาตรฐานสำหรับการติดตั้งบานเลื่อนเดี่ยว																																																										
ชุดสี/สี/อุปกรณ์	ชุดสี/สี/อุปกรณ์มาตรฐานชุด																																																										
ตำแหน่ง	ทางซ้ายด้านหลัง																																																										
ขอบบาน	อลูมิเนียม ขนาด 1.5 มม สีดำ																																																										
วงกบ	อลูมิเนียม 2" X 4" ขนาด 1.5 มม สีดำ																																																										
วัสดุ/อุปกรณ์	กระจกใสอลูมิเนียมขนาด 6 มม																																																										
วิธีเปิด	บานเปิดเดี่ยวพร้อมมือค้าย																																																										
อุปกรณ์	อุปกรณ์มาตรฐานสำหรับการติดตั้งบานเปิดเดี่ยวพร้อมมือค้าย																																																										
ชุดสี/สี/อุปกรณ์	ชุดสี/สี/อุปกรณ์มาตรฐานชุด																																																										
ตำแหน่ง	ทางซ้ายด้านหลัง																																																										
ขอบบาน	เหล็ก 1 1/2"x3" ทาสีดำ																																																										
วงกบ	เหล็ก 1 1/2"x3" ทาสีดำ																																																										
วัสดุ/อุปกรณ์	สีทับหน้าสีเงิน 3" หนา 5 มม (สีทับหน้าผนัง)																																																										
วิธีเปิด	บานเลื่อนเหล็กคู่กระจกทราย																																																										
อุปกรณ์	อุปกรณ์มาตรฐานสำหรับการติดตั้งบานเลื่อนเหล็กคู่กระจกทราย																																																										
ชุดสี/สี/อุปกรณ์	ชุดสี/สี/อุปกรณ์มาตรฐานชุด																																																										
ตำแหน่ง	ห้อง EKG																																																										
ขอบบาน	อลูมิเนียม ขนาด 1.5 มม สีดำ																																																										
วงกบ	อลูมิเนียม 2" X 4" ขนาด 1.5 มม สีดำ																																																										
วัสดุ/อุปกรณ์	กระจกใสอลูมิเนียมขนาด 6 มม																																																										
วิธีเปิด	บานเปิดเดี่ยวพร้อมบานเปิดค้าย																																																										
อุปกรณ์	อุปกรณ์มาตรฐานสำหรับการติดตั้งบานเปิดเดี่ยวพร้อมบานเปิดค้าย																																																										
ชุดสี/สี/อุปกรณ์	ชุดสี/สี/อุปกรณ์มาตรฐานชุด																																																										
DRAWING REFERENCES																																																											
<table border="1"> <tr><td>ตำแหน่ง</td><td>ทางซ้ายของตัวอาคาร</td></tr> <tr><td>ขอบบาน</td><td>อลูมิเนียม ขนาด 1.5 มม สีดำ</td></tr> <tr><td>วงกบ</td><td>อลูมิเนียม 2" X 4" ขนาด 1.5 มม สีดำ</td></tr> <tr><td>วัสดุ/อุปกรณ์</td><td>กระจกใสอลูมิเนียมขนาด 6 มม</td></tr> <tr><td>วิธีเปิด</td><td>บานเลื่อนเดี่ยว</td></tr> <tr><td>อุปกรณ์</td><td>อุปกรณ์มาตรฐานสำหรับการติดตั้งบานเลื่อนเดี่ยว</td></tr> <tr><td>ชุดสี/สี/อุปกรณ์</td><td>ชุดสี/สี/อุปกรณ์มาตรฐานชุด</td></tr> </table>	ตำแหน่ง	ทางซ้ายของตัวอาคาร	ขอบบาน	อลูมิเนียม ขนาด 1.5 มม สีดำ	วงกบ	อลูมิเนียม 2" X 4" ขนาด 1.5 มม สีดำ	วัสดุ/อุปกรณ์	กระจกใสอลูมิเนียมขนาด 6 มม	วิธีเปิด	บานเลื่อนเดี่ยว	อุปกรณ์	อุปกรณ์มาตรฐานสำหรับการติดตั้งบานเลื่อนเดี่ยว	ชุดสี/สี/อุปกรณ์	ชุดสี/สี/อุปกรณ์มาตรฐานชุด	<table border="1"> <tr><td>ตำแหน่ง</td><td>ทางซ้ายด้านหลัง</td></tr> <tr><td>ขอบบาน</td><td>อลูมิเนียม ขนาด 1.5 มม สีดำ</td></tr> <tr><td>วงกบ</td><td>อลูมิเนียม 2" X 4" ขนาด 1.5 มม สีดำ</td></tr> <tr><td>วัสดุ/อุปกรณ์</td><td>กระจกใสอลูมิเนียมขนาด 6 มม</td></tr> <tr><td>วิธีเปิด</td><td>บานเปิดเดี่ยวพร้อมมือค้าย</td></tr> <tr><td>อุปกรณ์</td><td>อุปกรณ์มาตรฐานสำหรับการติดตั้งบานเปิดเดี่ยวพร้อมมือค้าย</td></tr> <tr><td>ชุดสี/สี/อุปกรณ์</td><td>ชุดสี/สี/อุปกรณ์มาตรฐานชุด</td></tr> </table>	ตำแหน่ง	ทางซ้ายด้านหลัง	ขอบบาน	อลูมิเนียม ขนาด 1.5 มม สีดำ	วงกบ	อลูมิเนียม 2" X 4" ขนาด 1.5 มม สีดำ	วัสดุ/อุปกรณ์	กระจกใสอลูมิเนียมขนาด 6 มม	วิธีเปิด	บานเปิดเดี่ยวพร้อมมือค้าย	อุปกรณ์	อุปกรณ์มาตรฐานสำหรับการติดตั้งบานเปิดเดี่ยวพร้อมมือค้าย	ชุดสี/สี/อุปกรณ์	ชุดสี/สี/อุปกรณ์มาตรฐานชุด	<table border="1"> <tr><td>ตำแหน่ง</td><td>ทางซ้ายด้านหลัง</td></tr> <tr><td>ขอบบาน</td><td>เหล็ก 1 1/2"x3" ทาสีดำ</td></tr> <tr><td>วงกบ</td><td>เหล็ก 1 1/2"x3" ทาสีดำ</td></tr> <tr><td>วัสดุ/อุปกรณ์</td><td>สีทับหน้าสีเงิน 3" หนา 5 มม (สีทับหน้าผนัง)</td></tr> <tr><td>วิธีเปิด</td><td>บานเลื่อนเหล็กคู่กระจกทราย</td></tr> <tr><td>อุปกรณ์</td><td>อุปกรณ์มาตรฐานสำหรับการติดตั้งบานเลื่อนเหล็กคู่กระจกทราย</td></tr> <tr><td>ชุดสี/สี/อุปกรณ์</td><td>ชุดสี/สี/อุปกรณ์มาตรฐานชุด</td></tr> </table>	ตำแหน่ง	ทางซ้ายด้านหลัง	ขอบบาน	เหล็ก 1 1/2"x3" ทาสีดำ	วงกบ	เหล็ก 1 1/2"x3" ทาสีดำ	วัสดุ/อุปกรณ์	สีทับหน้าสีเงิน 3" หนา 5 มม (สีทับหน้าผนัง)	วิธีเปิด	บานเลื่อนเหล็กคู่กระจกทราย	อุปกรณ์	อุปกรณ์มาตรฐานสำหรับการติดตั้งบานเลื่อนเหล็กคู่กระจกทราย	ชุดสี/สี/อุปกรณ์	ชุดสี/สี/อุปกรณ์มาตรฐานชุด	<table border="1"> <tr><td>ตำแหน่ง</td><td>ห้อง EKG</td></tr> <tr><td>ขอบบาน</td><td>อลูมิเนียม ขนาด 1.5 มม สีดำ</td></tr> <tr><td>วงกบ</td><td>อลูมิเนียม 2" X 4" ขนาด 1.5 มม สีดำ</td></tr> <tr><td>วัสดุ/อุปกรณ์</td><td>กระจกใสอลูมิเนียมขนาด 6 มม</td></tr> <tr><td>วิธีเปิด</td><td>บานเปิดเดี่ยวพร้อมบานเปิดค้าย</td></tr> <tr><td>อุปกรณ์</td><td>อุปกรณ์มาตรฐานสำหรับการติดตั้งบานเปิดเดี่ยวพร้อมบานเปิดค้าย</td></tr> <tr><td>ชุดสี/สี/อุปกรณ์</td><td>ชุดสี/สี/อุปกรณ์มาตรฐานชุด</td></tr> </table>	ตำแหน่ง	ห้อง EKG	ขอบบาน	อลูมิเนียม ขนาด 1.5 มม สีดำ	วงกบ	อลูมิเนียม 2" X 4" ขนาด 1.5 มม สีดำ	วัสดุ/อุปกรณ์	กระจกใสอลูมิเนียมขนาด 6 มม	วิธีเปิด	บานเปิดเดี่ยวพร้อมบานเปิดค้าย	อุปกรณ์	อุปกรณ์มาตรฐานสำหรับการติดตั้งบานเปิดเดี่ยวพร้อมบานเปิดค้าย	ชุดสี/สี/อุปกรณ์	ชุดสี/สี/อุปกรณ์มาตรฐานชุด
ตำแหน่ง	ทางซ้ายของตัวอาคาร																																																										
ขอบบาน	อลูมิเนียม ขนาด 1.5 มม สีดำ																																																										
วงกบ	อลูมิเนียม 2" X 4" ขนาด 1.5 มม สีดำ																																																										
วัสดุ/อุปกรณ์	กระจกใสอลูมิเนียมขนาด 6 มม																																																										
วิธีเปิด	บานเลื่อนเดี่ยว																																																										
อุปกรณ์	อุปกรณ์มาตรฐานสำหรับการติดตั้งบานเลื่อนเดี่ยว																																																										
ชุดสี/สี/อุปกรณ์	ชุดสี/สี/อุปกรณ์มาตรฐานชุด																																																										
ตำแหน่ง	ทางซ้ายด้านหลัง																																																										
ขอบบาน	อลูมิเนียม ขนาด 1.5 มม สีดำ																																																										
วงกบ	อลูมิเนียม 2" X 4" ขนาด 1.5 มม สีดำ																																																										
วัสดุ/อุปกรณ์	กระจกใสอลูมิเนียมขนาด 6 มม																																																										
วิธีเปิด	บานเปิดเดี่ยวพร้อมมือค้าย																																																										
อุปกรณ์	อุปกรณ์มาตรฐานสำหรับการติดตั้งบานเปิดเดี่ยวพร้อมมือค้าย																																																										
ชุดสี/สี/อุปกรณ์	ชุดสี/สี/อุปกรณ์มาตรฐานชุด																																																										
ตำแหน่ง	ทางซ้ายด้านหลัง																																																										
ขอบบาน	เหล็ก 1 1/2"x3" ทาสีดำ																																																										
วงกบ	เหล็ก 1 1/2"x3" ทาสีดำ																																																										
วัสดุ/อุปกรณ์	สีทับหน้าสีเงิน 3" หนา 5 มม (สีทับหน้าผนัง)																																																										
วิธีเปิด	บานเลื่อนเหล็กคู่กระจกทราย																																																										
อุปกรณ์	อุปกรณ์มาตรฐานสำหรับการติดตั้งบานเลื่อนเหล็กคู่กระจกทราย																																																										
ชุดสี/สี/อุปกรณ์	ชุดสี/สี/อุปกรณ์มาตรฐานชุด																																																										
ตำแหน่ง	ห้อง EKG																																																										
ขอบบาน	อลูมิเนียม ขนาด 1.5 มม สีดำ																																																										
วงกบ	อลูมิเนียม 2" X 4" ขนาด 1.5 มม สีดำ																																																										
วัสดุ/อุปกรณ์	กระจกใสอลูมิเนียมขนาด 6 มม																																																										
วิธีเปิด	บานเปิดเดี่ยวพร้อมบานเปิดค้าย																																																										
อุปกรณ์	อุปกรณ์มาตรฐานสำหรับการติดตั้งบานเปิดเดี่ยวพร้อมบานเปิดค้าย																																																										
ชุดสี/สี/อุปกรณ์	ชุดสี/สี/อุปกรณ์มาตรฐานชุด																																																										



Udee Group

Project title
งานปรับปรุงศูนย์สุขภาพชุมชน (ศาลาภิบาล)

Location
ศาลา พัทธิน อำเภอนิคมพัฒนา จังหวัดสระบุรี

Owner
ศูนย์สุขภาพชุมชน

Architect
ทศวัฒน์ น.รังสี 4-ถล. 2999

Structural Engineer

Electrical Engineer

Sanitary Engineer

Drawing
ธนิต วัฒนพร

Date

Drawing Code
A-10

Sheets No.
10

Total
24

แบบขยายหน้าต่าง / มาตรฐาน 1 : 50

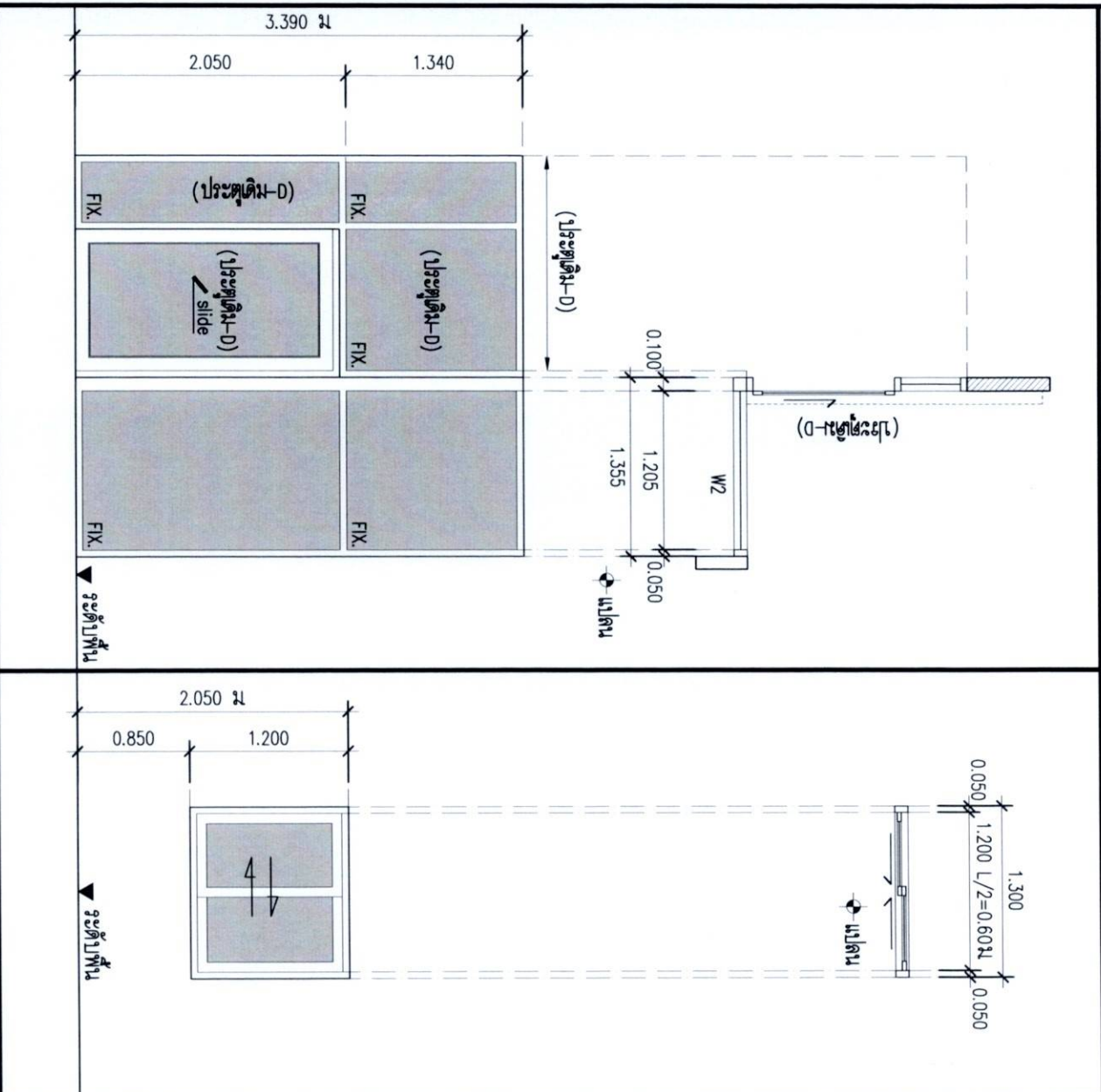
แบบขยายประตูโถง / มาตรฐาน 1 : 50

W2

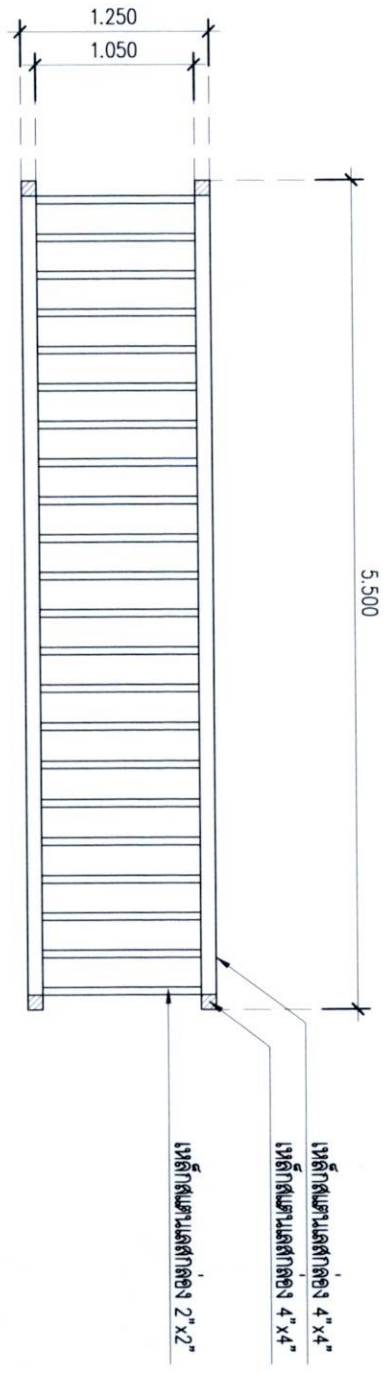
จำนวนรวม 1

W3

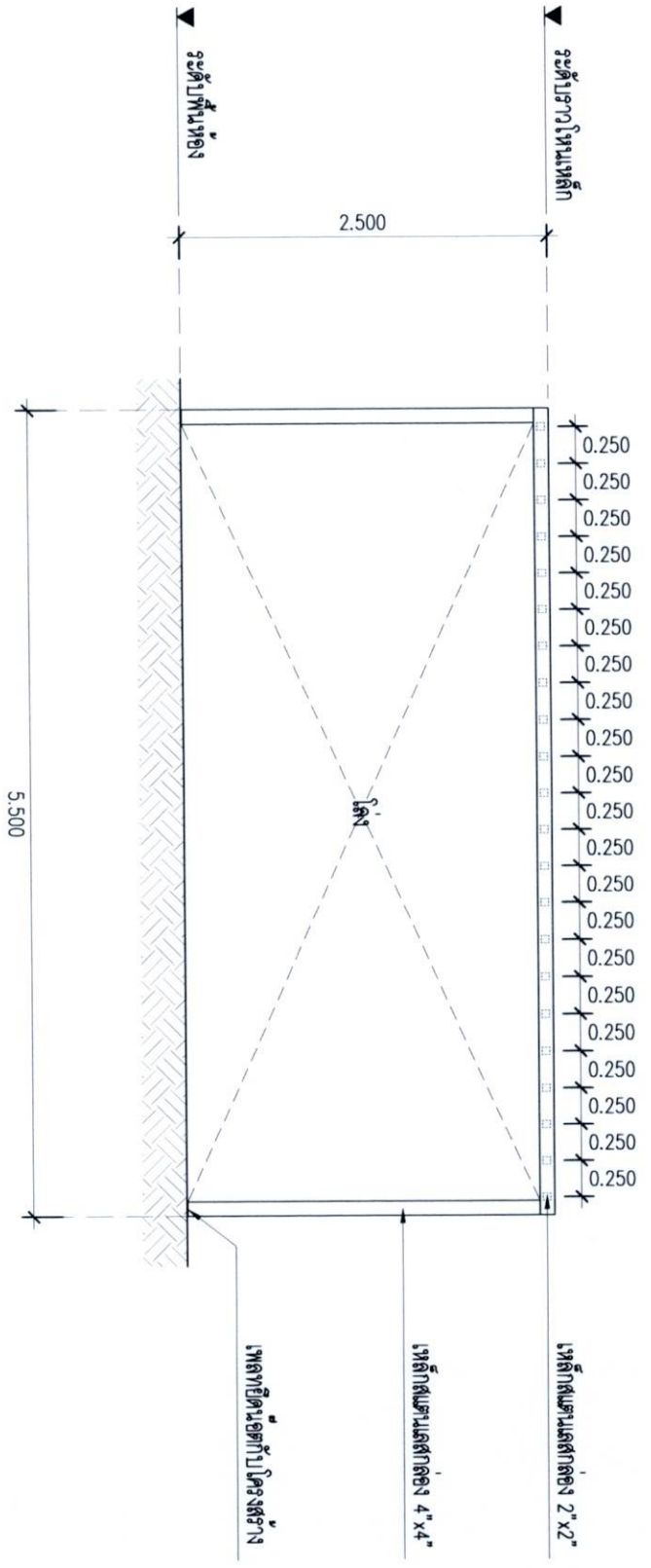
จำนวนรวม 1



DRAWING REFERENCES		DRAWING REFERENCES	
ตำแหน่ง	ห้องอโศกสามัคคี	ตำแหน่ง	ห้องอโศกสามัคคี
กรอบบาน	อลูมิเนียม ขนาด 1.5 มม สีดำ	กรอบบาน	อลูมิเนียม ขนาด 1.5 มม สีดำ
วงกบ	อลูมิเนียม 2" X 4" ขนาด 1.5 มม สีดำ	วงกบ	อลูมิเนียม 2" X 4" ขนาด 1.5 มม สีดำ
วัสดุ/อุปกรณ์	กระจกใสเนื้อเขียวขนาด 6 มม	วัสดุ/อุปกรณ์	กระจกใสเนื้อเขียวขนาด 6 มม
ชนิด	บานเปิด	ชนิด	บานเลื่อน
อุปกรณ์	อุปกรณ์มาตรฐานสำหรับการติดตั้งบานเปิด	อุปกรณ์	อุปกรณ์มาตรฐานสำหรับการติดตั้งบานเลื่อน
	ชุดลิ้นชัก/อุปกรณ์ยึดบานชุด		ชุดลิ้นชัก/อุปกรณ์ยึดบานชุด



แปลนขยายประตูโถง
มาตรฐาน 1 : 50



แปลน
มาตรฐาน 1 : 50



Project title
งานปรับปรุงศูนย์บริการชุมชน (ศาลาไม้)

Location
ศาลา พัทธมิตร อำเภอเมืองเชียงใหม่ จังหวัดเชียงใหม่

Owner
ศูนย์บริการชุมชน

Architect
ทศวัฒน์ ณ รังสี 4-88 2999
AWG

Structural Engineer

Electrical Engineer

Sanitary Engineer

Drawing
ธนิต เสงี่ยมพร

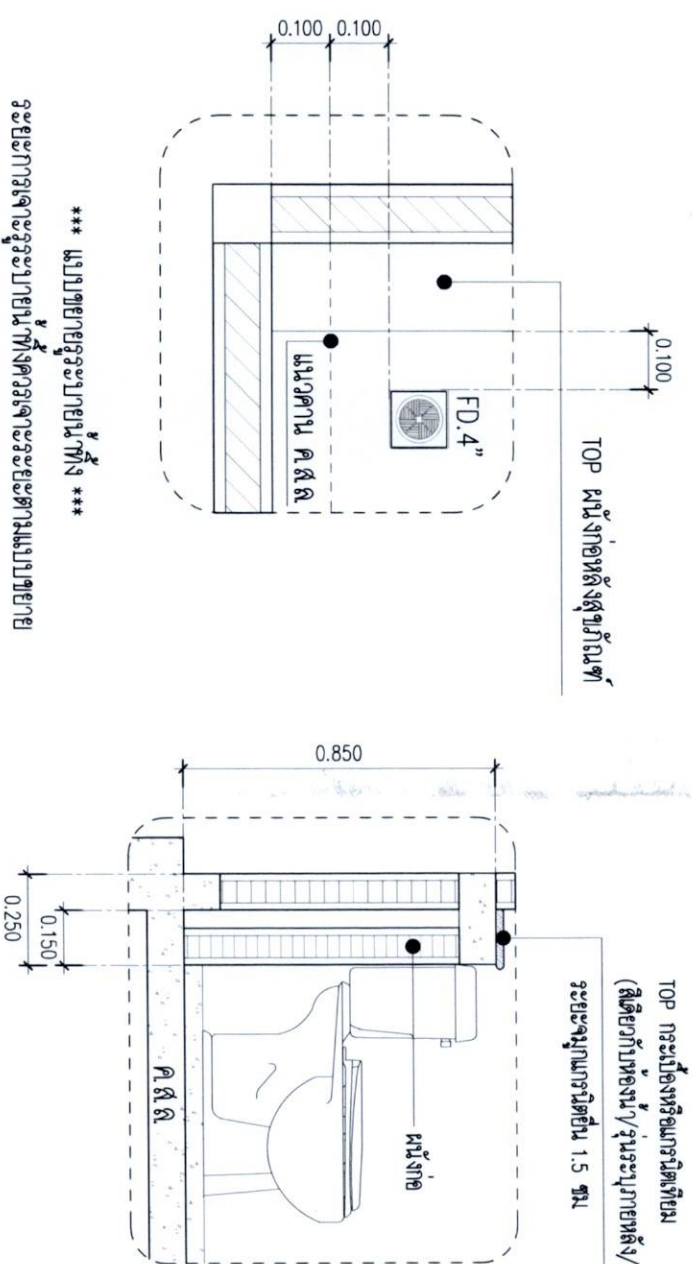
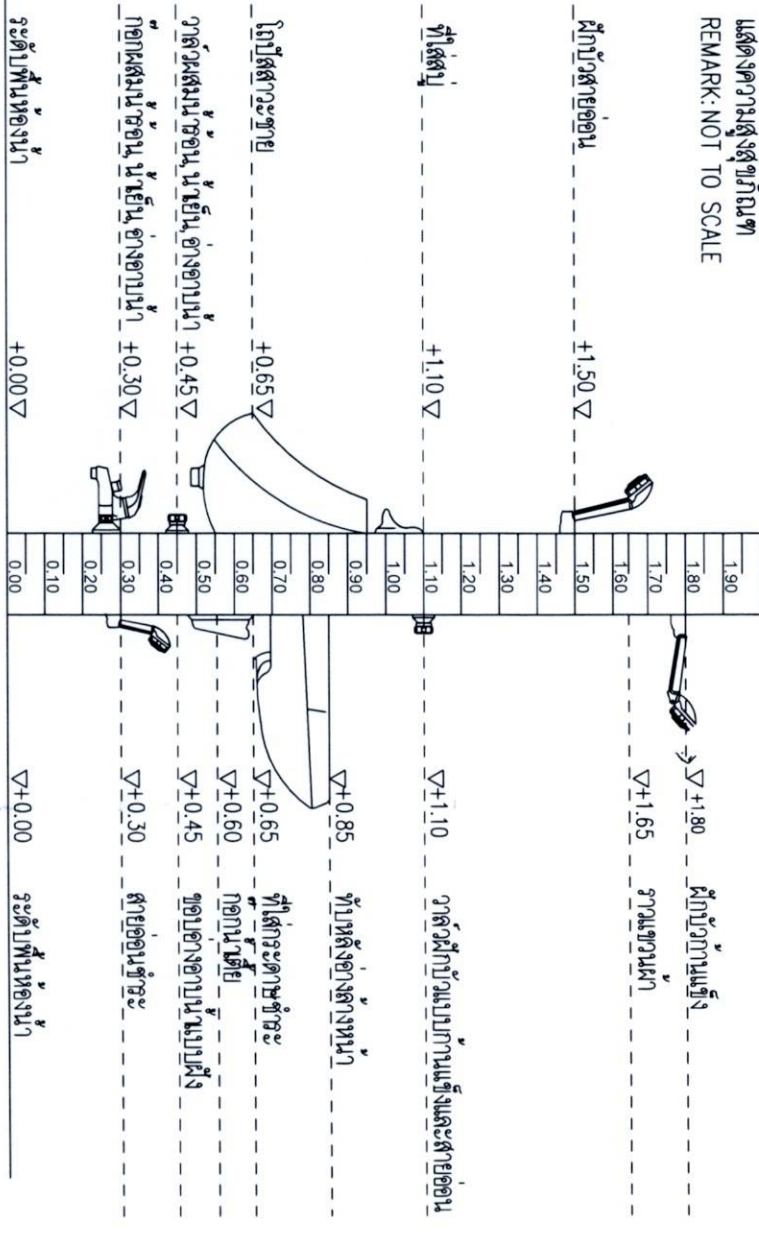
Date

Drawing Code
A-11

Sheets No.
11

Total
24

แสดงวางสูงสัญลักษณ์
REMARK: NOT TO SCALE



แบบขยายรายละเอียดผนังห้อง

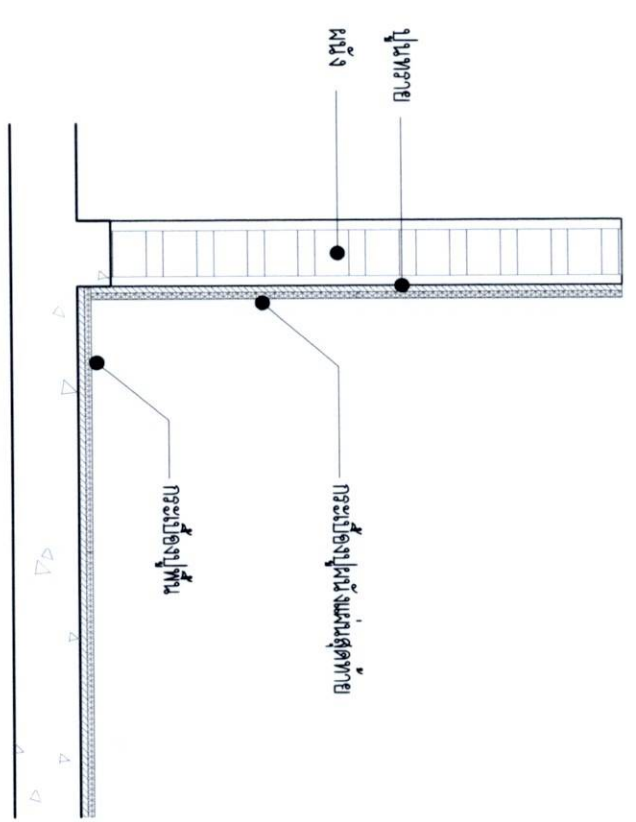
ขนาดกระดาษ 1 : 12.5

รายการประกอบแบบสัญลักษณ์

สัญลักษณ์	รายการ	สี	รุ่น	ยี่ห้อ	หมายเหตุ
1	ชักโครกแบบนั่งราบ	สีขาว	ระบบภายหลัง	COTTO C13443	หรือเทียบเท่าเช่น american / Mogen
2	สายฉีดชำระ	ผสมแดงฟ้า	ระบบภายหลัง	CT9902SAHM	หรือเทียบเท่าเช่น american / Mogen
3	กอลดงกระดาษทิชชู	ผสมแดงฟ้า	ระบบภายหลัง	CT0266(HM)	หรือเทียบเท่าเช่น american / Mogen
4	อ่างล้างหน้าชนิดแขวนผนัง	สีขาว	ระบบภายหลัง	COTTO C0141	หรือเทียบเท่าเช่น american / Mogen
5	กอน้ำอ่างล้างหน้า ระบบ sensor	ผสมแดงฟ้า	ระบบภายหลัง	CT4925DC#SA	หรือเทียบเท่าเช่น american / Mogen
6	กระจกเงา		ระบบภายหลัง		
FD.	ระบายน้ำที่พื้น	-	ระบบภายหลัง		หรือเทียบเท่าเช่น american / Mogen

แบบขยาย การปูกระเบื้องผนังห้อง

ทำปูกระเบื้องผนังห้องในบริเวณนี้ โดยวางกระเบื้องผนังชั้นล่างสุด เพื่อให้กระเบื้องผนัง จากบนลงล่างกระเบื้องผนังกระเบื้องผนัง



สารบัญงบประมาณระบบไฟฟ้า-สื่อสาร

รายละเอียด

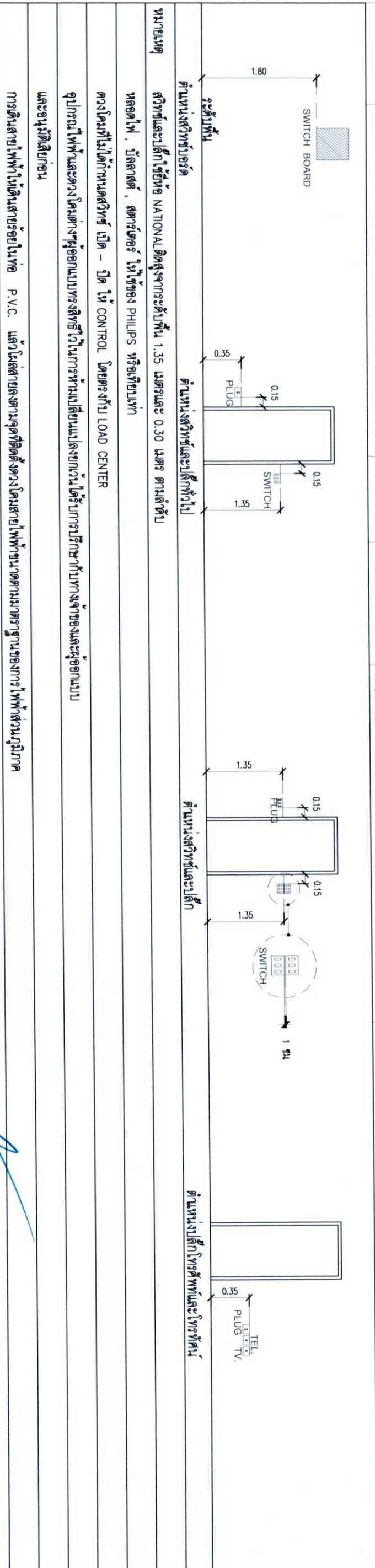
รายการประกอบวัสดุอุปกรณ์ไฟฟ้า

รายละเอียด

รายการประกอบวัสดุอุปกรณ์ไฟฟ้า

รายละเอียด

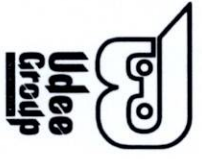
แผ่นที่	รายละเอียด	สัญลักษณ์	รายการประกอบวัสดุอุปกรณ์ไฟฟ้า	รายละเอียด
E-1	สารบัญงบประมาณระบบไฟฟ้า-สื่อสาร	สัญลักษณ์	PHILIPS	LOAD PANEL 3P 4W 230/400Voc (รายละเอียดตามระบุในแบบ)
E-2	รายละเอียดประกอบงบประมาณระบบไฟฟ้า	สัญลักษณ์	PHILIPS	ตู้ควบคุมระบบไฟฟ้า (รายละเอียดก่อสร้าง)
E-3	แบ่งเนฟฟ้าแสงสว่าง	สัญลักษณ์	PHILIPS	ตู้ไฟฟ้าแบบฝังผนังของ PANASONIC ติดตั้งจากระดับพื้น 1.35 เมตร
E-4	แบ่งเนฟฟ้าที่ฝ้า / อินเทอร์เน็ต / CCTV	สัญลักษณ์	PHILIPS	ตู้ไฟฟ้าแบบฝังผนังของ PANASONIC ติดตั้งจากระดับพื้น 1.35 เมตร
E-5	แบ่งเนฟฟ้าระบบ อินเทอร์เน็ต / ระบบโทรศัพท์ / LAN	สัญลักษณ์	PHILIPS	ตู้ไฟฟ้าแบบฝังผนังของ PANASONIC ติดตั้งจากระดับพื้น 1.35 เมตร
E-6	แบ่งเนฟฟ้าระบบ FIRE ALARM RISER DIAGRAM	สัญลักษณ์	PHILIPS	ตู้ไฟฟ้าแบบฝังผนังของ PANASONIC ติดตั้งจากระดับพื้น 1.35 เมตร
E-7	แบ่งเนฟฟ้าระบบ	สัญลักษณ์	PHILIPS	ตู้ไฟฟ้าแบบฝังผนังของ PANASONIC ติดตั้งจากระดับพื้น 1.35 เมตร
		สัญลักษณ์	PHILIPS	ตู้ไฟฟ้าแบบฝังผนังของ PANASONIC ติดตั้งจากระดับพื้น 1.35 เมตร
		สัญลักษณ์	PHILIPS	ตู้ไฟฟ้าแบบฝังผนังของ PANASONIC ติดตั้งจากระดับพื้น 1.35 เมตร
		สัญลักษณ์	PHILIPS	ตู้ไฟฟ้าแบบฝังผนังของ PANASONIC ติดตั้งจากระดับพื้น 1.35 เมตร
		สัญลักษณ์	PHILIPS	ตู้ไฟฟ้าแบบฝังผนังของ PANASONIC ติดตั้งจากระดับพื้น 1.35 เมตร
		สัญลักษณ์	PHILIPS	ตู้ไฟฟ้าแบบฝังผนังของ PANASONIC ติดตั้งจากระดับพื้น 1.35 เมตร
		สัญลักษณ์	PHILIPS	ตู้ไฟฟ้าแบบฝังผนังของ PANASONIC ติดตั้งจากระดับพื้น 1.35 เมตร
		สัญลักษณ์	PHILIPS	ตู้ไฟฟ้าแบบฝังผนังของ PANASONIC ติดตั้งจากระดับพื้น 1.35 เมตร
		สัญลักษณ์	PHILIPS	ตู้ไฟฟ้าแบบฝังผนังของ PANASONIC ติดตั้งจากระดับพื้น 1.35 เมตร
		สัญลักษณ์	PHILIPS	ตู้ไฟฟ้าแบบฝังผนังของ PANASONIC ติดตั้งจากระดับพื้น 1.35 เมตร
		สัญลักษณ์	PHILIPS	ตู้ไฟฟ้าแบบฝังผนังของ PANASONIC ติดตั้งจากระดับพื้น 1.35 เมตร
		สัญลักษณ์	PHILIPS	ตู้ไฟฟ้าแบบฝังผนังของ PANASONIC ติดตั้งจากระดับพื้น 1.35 เมตร
		สัญลักษณ์	PHILIPS	ตู้ไฟฟ้าแบบฝังผนังของ PANASONIC ติดตั้งจากระดับพื้น 1.35 เมตร
		สัญลักษณ์	PHILIPS	ตู้ไฟฟ้าแบบฝังผนังของ PANASONIC ติดตั้งจากระดับพื้น 1.35 เมตร
		สัญลักษณ์	PHILIPS	ตู้ไฟฟ้าแบบฝังผนังของ PANASONIC ติดตั้งจากระดับพื้น 1.35 เมตร
		สัญลักษณ์	PHILIPS	ตู้ไฟฟ้าแบบฝังผนังของ PANASONIC ติดตั้งจากระดับพื้น 1.35 เมตร
		สัญลักษณ์	PHILIPS	ตู้ไฟฟ้าแบบฝังผนังของ PANASONIC ติดตั้งจากระดับพื้น 1.35 เมตร
		สัญลักษณ์	PHILIPS	ตู้ไฟฟ้าแบบฝังผนังของ PANASONIC ติดตั้งจากระดับพื้น 1.35 เมตร



Project title งานปรับปรุงระบบคอมพิวเตอร์ (สาขาใหม่)
Location อาคาร ซีเอ็ม อำนวยการ (สาขาใหม่)
Owner บริษัท ซีเอ็ม อำนวยการ จำกัด
Architect บริษัท อี.บี.อี. จำกัด
Structural Engineer
Electrical Engineer
Sanitary Engineer
Drawing บริษัท อี.บี.อี. จำกัด
Date
Drawing Code
Sheets No.
Total

Table with 2 columns: Item No. and Description. It lists electrical components and standards such as PANEL BOARD, CONSUMER UNIT, AUTOMATIC CIRCUIT BREAKER, and various technical specifications for construction and safety.





Project title
งานปรับปรุงศูนย์ฝึกอบรม

Location
ตำบล พังงา อำเภอเมืองพังงา จังหวัดพังงา

Owner
ศูนย์ฝึกอบรม

Architect
ทศพร น. งาม 4-01-2999

Structural Engineer

Electrical Engineer

Sanitary Engineer

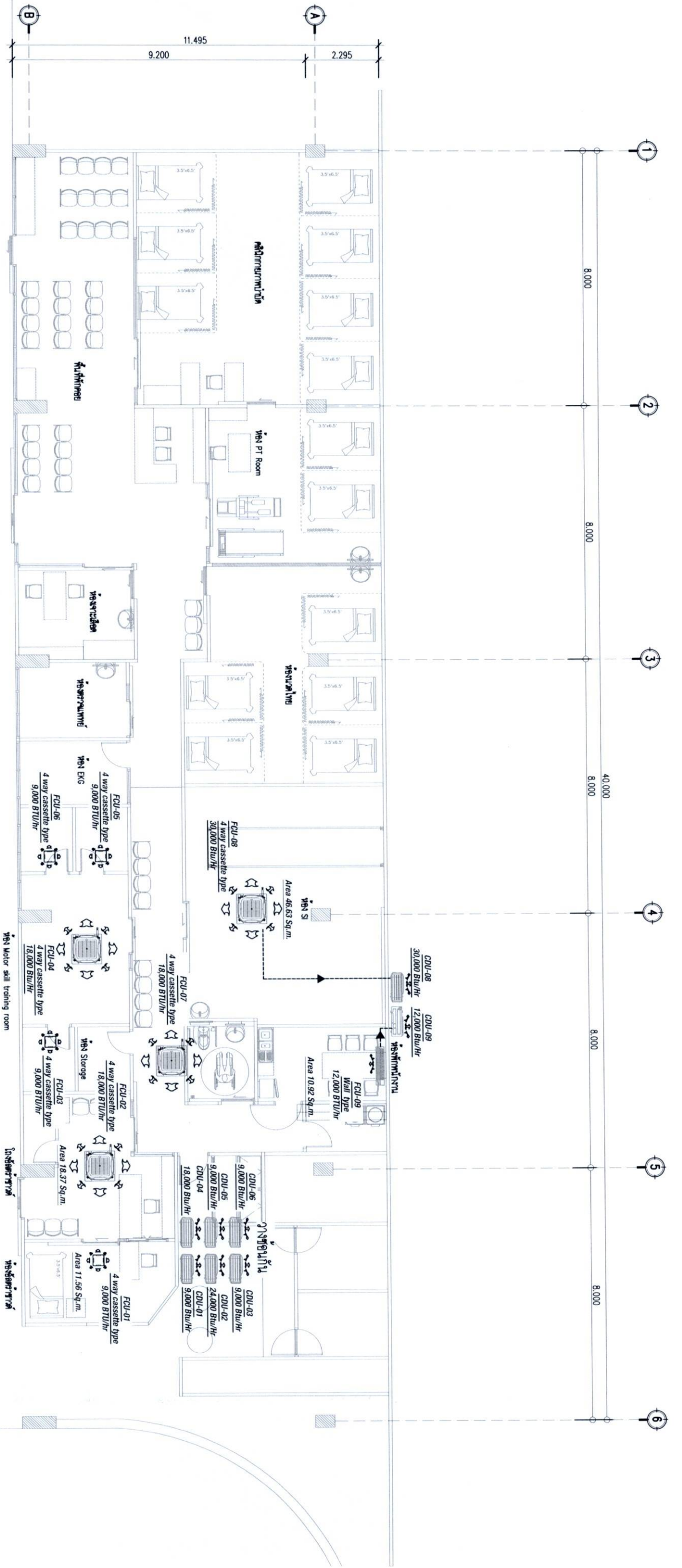
Drawing
สุวิทย์ วัฒนสุข

Date

Drawing Code
E-7

Sheets No.
21

Total
24



แปลนปรับอากาศ
ขนาดกระดาษ 1 : 125 (Paper A3)

แบบระบบสุขาภิบาล (SANITARY SYSTEM)

เลขที่แบบ	ชื่อแบบ
SN-1	ระบบบำบัดและระบายน้ำเสียจากอาคาร
SN-2	แปดสุขาภิบาล น้ำดื่ม
SN-3	แปดสุขาภิบาล น้ำเสีย

สัญลักษณ์	คำอธิบาย	ตัวย่อ	สัญลักษณ์	คำอธิบาย	ตัวย่อ
S	ท่อน้ำโสโครก	S	หัวคูปลอยท่อ		-
W	ท่อน้ำทิ้งทั่วไป	W	หัวระบายอากาศอัตโนมัติ		AAV
V	ท่อระบายอากาศ	V	ท่อระบายอากาศทะเลสูง		VTR
CWS	ท่อน้ำเย็น	CWS	เครื่องสูบน้ำที่มีความดันไม่สูง		CP
HWS	ท่อน้ำร้อน	HWS	ถังกรองน้ำ		M
RL	ท่อระบายน้ำฝน	RL	วาล์วประตูน้ำ (GATE VALVE)		GV
RCP	ท่อคอนกรีตเสริมเหล็ก	RCP	วาล์วสุกตอย		MFV
UR	โถ้วม	UR	ท่อล้างพื้น		FAU
LAV, SS	อ่างล้างหน้าและอ่างล้างทั่วไป	LAV, SS	วาล์วกันน้ำย้อน (CHECK VALVE)		CV
BT	อ่างอาบน้ำ	BT	ตะแกรงกรองผง		STR
FD	ตะแกรงระบายน้ำพื้น	FD	ข้อต่อชนิดยืดหยุ่น		FC
RD	ท่อระบายน้ำหลังคา	RD	ก๊อกสนาม		HB
FCO, YCO	ฝาช่องที่ทำความสะอาดท่อบนพื้น	FCO, YCO	มือพัก		MH
CO	ฝาช่องที่ทำความสะอาดท่อใต้พื้น	CO	สายชำระ		SRH
			ข้อต่อชนิดขุ่นนิยมน		-

ประเภทท่อ	ชนิดท่อ	ขนาด	ข้อกำหนด
ท่อน้ำเย็น (CWS)	PVC	ชั้น 13.5 มอก17-2524(2532)	น้ำยาต่อท่อของบริษัทผู้ผลิตท่อ โดยใช้ข้อต่อตามคำแนะนำในการประกอบแบบ
ท่อน้ำร้อน (HWS)	PP-R(80) PIPE SDR6(PN20)	DURABLE CLASS DIN8077/78 & ISO15874	เชื่อมต่อ โดยใช้ข้อต่อตามคำแนะนำของบริษัทผู้ผลิตท่อ
ท่อน้ำโสโครก (S)	PVC	ชั้น 8.5 มอก17-2524(2532)	น้ำยาต่อท่อของบริษัทผู้ผลิตท่อ โดยใช้ข้อต่อตามคำแนะนำในการประกอบแบบ
ท่อระบายน้ำฝน (RL)	PVC	ชั้น 8.5 มอก17-2524(2532)	น้ำยาต่อท่อของบริษัทผู้ผลิตท่อ โดยใช้ข้อต่อตามคำแนะนำในการประกอบแบบ
ท่อระบายน้ำจากอาคาร		ท่อซีเมนต์ใยหิน ชั้นที่ 20	รองพื้นคอนกรีตด้วยทรายหยาบ และคอนกรีตหยาบ ยกเว้นรอยต่อด้วยปูนทราย

ชนิดสุขภัณฑ์	ท่อน้ำเย็น (นิ้ว)	ท่อน้ำร้อน (นิ้ว)	ท่อน้ำโสโครก (นิ้ว)	ท่อน้ำทิ้งทั่วไป (นิ้ว)	ท่อระบายอากาศ (นิ้ว)
โถ้วม (โถ้วมแห้ง)	03/4"	-	04"	-	02"
อ่างล้างหน้าในชุดห้องน้ำ (LAV)	01/2"	01/2"	02"	-	01 1/2"
ฝักบัวอาบน้ำ (SH)	03/4"	01/2"	-	-	-
ท่อระบายน้ำที่พื้น (FD & SD)	-	-	02"	-	-
ก๊อกน้ำสนาม	01/2"	-	-	-	-
ก๊อกล้างพื้น (FAU), สายชำระ (SHR)	01/2"	-	-	-	-

หมายเหตุ
ตารางขนาดท่อสำหรับสุขภัณฑ์แต่ละหน่วยในการติดตั้งในแบบให้เป็นที่เรียบร้อยแล้ว
หากไม่แน่ใจว่าให้เป็นอย่างอื่น ท่อ CWS, HWS, V ให้เดินเหนือฝ้าเพดานของอาคาร
หากไม่แน่ใจว่าให้เป็นอย่างอื่น ท่อ S, W, RL ให้เดินใต้ฝ้าเพดานของอาคาร
ท่อทุกชนิด ยกเว้นท่อระบายน้ำ (ค.ส.ล.) ที่ต้องเดินผ่านส่วนที่ฉนวนกันความร้อนของอาคาร ในกรณีเดินใต้ฝ้าอาคารหรือเดินใต้คานาคอนกรีตของอาคาร ให้เดินท่อส่วนที่ฉนวนกันความร้อนของอาคาร ในกรณีเดินใต้ฝ้าอาคารต้องเดินผ่านปลอกท่อ ค.ส.ล. หรือปลอกท่อเหล็กเพื่อป้องกันความเสียหายกับตัวท่อ

ตัวอย่างวัสดุและอุปกรณ์มาตรฐาน
PP-R PIPE THAI PP-R, พูซีโอเอม, เวนาเอม POLYVINYL CHLORIDE PIPE (PVC) SIAM PIPE, THAI PIPE, PAIBOON PIPE REINFORCE CONCRETE PIPE LOCAL CONFORM TO TIS (มอก) GATE VALVE TOYO, KITZ, NIBCO BUTTERFLY VALVE TOYO, KITZ, NIBCO SWING CHECK VALVE KITZ, TOYO, NIBCO, KENEDY, CRANE PRESSURE REDUCING VALVE MUESCO, SINGER MODULATING FLOAT VALVE OCV, MUESCO, BERMED, CLA-VAL, SINGER AUTOMATIC AIR VENT VAL-MATIC, TERRICE, METRAFLEX, ARMSTRONG STRAINER KITZ, TOYO, METRAFLEX FLEXIBLE CONNECTION MASON, TOZEN, PROCO VIBRATION ISOLATOR MASON, TOZEN, VIBRATION MOUNTING AND CONTROL PRESSURE GAUGE TERRICE, WEISS, TOZEN, WEKSLER, WAKLER, TAYLOR WATER METER KENT, AZAHI, THAI AICHI, AICO, AICHI TOKI FLOW SWITCH MCDONNELL, POTTER ELECTRIC GEM FLOOR DRAIN, ROOF RAIN, FLOOR CLEANOUT KNACK, CHESS, TOP FLOATLESS SWITCH OMRON, NATIONAL, KASUGA COLD WATER SUPPLY PUMP AND COLD WATER BOOSTER PUMP GRUNDFOS, PEERLESS, PACO WASTEWATER TREATMENT TANK AQUA, PP, AQUA LINE



Project title งานปรับปรุงสุขาภิบาลอาคาร (สาขาภูเก็ต)
Location อาคาร ฟ้าข้าม อำเภอเมืองเชียงใหม่
Owner ผู้บริหารอาคาร
Architect บริษัท ฟู เอช เอช 2999

Structural Engineer
Electrical Engineer
Sanitary Engineer

Drawing ผลิต เสนอพร

Date
Drawing Code SN-1
Sheets No. 22
Total 24



Project title
งานปรับปรุงสุขภัณฑ์อาคารพาณิชย์ (อาคารใหม่)

Location
ตำบล พัทธาน อำเภอบึงฉลือจังหวัดบึงกาฬ

Owner
ผู้เช่าอาคารพาณิชย์

Architect
ทศพรพัฒน์ ณ 345 อ.บึง 2999

Structural Engineer

Electrical Engineer

Sanitary Engineer

Drawing
ผู้จัดทำแบบ

Date

Drawing Code
SN-2

Sheets No.
23

Total
24

แปลนสุขภัณฑ์อาคารพาณิชย์
ขนาดกระดาษ 1 : 125 (Paper: A3)

Handwritten signature

