

เอกสารแนบ ๒

รายละเอียดคุณลักษณะเฉพาะเพิ่มเติมงานจ้างก่อสร้างโครงการจัดทำรางระบายน้ำ อาคารคณะอุตสาหกรรมเกษตร มหาวิทยาลัยเชียงใหม่

ผู้รับจ้างต้องดำเนินการก่อสร้างเพิ่มเติมในส่วนที่นอกเหนือจากที่ระบุในแบบรูปรายการ
โครงการจัดทำรางระบายน้ำอาคารคณะอุตสาหกรรมเกษตร ดังนี้

๑. งานเทคอนกรีตข้างโรงงานต้นแบบ รูปบริเวณพื้นที่ตามเอกสารแนบ
 - ๑.๑ ปรับพื้นและถมดิน ตามสภาพหน้างานจริง ในส่วนของดินให้ใช้ดินจากงานขุดร่องรางระบายน้ำของโครงการ หรือกองดินข้างโรงงานต้นแบบตามที่ผู้ว่าจ้างกำหนด
 - ๑.๒ ทราดยาบรองพื้นพร้อมบดอัดแน่นก่อนเทคอนกรีต ๕ cm.
 - ๑.๓ เหล็กเสริมคอนกรีตใช้ตะแกรงเหล็ก wire mesh ๔ mm. @ ๐.๒ m.
 - ๑.๔ เทคอนกรีตโครงสร้างผสมเสร็จ ๒๘๐ ksc Cube ความหนา ๑๕ cm. พร้อมขัดหยาบพื้นผิว
 - ๑.๕ เดินท่อน้ำทิ้ง PVC ๒ นิ้ว Class ๘.๕
๒. งานเทคอนกรีตถนนทางเข้า-ออก อาคาร ๓ รูปบริเวณพื้นที่ตามเอกสารแนบ
 - ๒.๑ ปรับพื้นดิน ตามสภาพหน้างานจริง
 - ๒.๒ ทราดยาบรองพื้นพร้อมบดอัดแน่นก่อนเทคอนกรีต ๕ cm.
 - ๒.๓ เหล็กเสริมคอนกรีตใช้ตะแกรงเหล็ก wire mesh ๔ mm. @ ๐.๒ m.
 - ๒.๔ เทคอนกรีตโครงสร้างผสมเสร็จ ๒๘๐ ksc Cube ความหนา ๑๕ cm. พร้อมขัดหยาบพื้นผิวและกรिटหน้าลายถนน การเทคอนกรีตให้เว้นรอยต่อ (Joint) ให้เหมาะสมสวยงาม หยอดด้วยยางสำหรับยอตรองคอนกรีต
 - ๒.๕ ซ่อมขอบรางน้ำที่แตกด้วยปูนอนชริงเกรธาท์ กำลังอัดสูง
 - ๒.๖ ซ่อมถนนบริเวณทางขึ้น-ลงที่เป็นร่องด้วยหินคลุก ¾ นิ้ว
๓. งานเทคอนกรีตถนนทางเข้า-ออก อาคาร ๔ รูปบริเวณพื้นที่ตามเอกสารแนบ
 - ๓.๑ ปรับพื้นดิน ตามสภาพหน้างานจริง
 - ๓.๒ ทราดยาบรองพื้นพร้อมบดอัดแน่นก่อนเทคอนกรีต ๕ cm.
 - ๓.๓ เหล็กเสริมคอนกรีตใช้ตะแกรงเหล็ก wire mesh ๔ mm. @ ๐.๒x๐.๒ m.
 - ๓.๔ เทคอนกรีตโครงสร้างผสมเสร็จ ๒๘๐ ksc Cube ความหนา ๑๕ cm. พร้อมขัดหยาบพื้นผิวและกรिटหน้าลายถนน การเทคอนกรีตให้เว้นรอยต่อ (Joint) ให้เหมาะสมสวยงาม หยอดด้วยยางสำหรับยอตรองคอนกรีต
๔. งานซ่อมแซมฝาตะแกรงเหล็กรางระบายน้ำเดิมด้านทิศตะวันตกอาคาร ๒ รูปบริเวณพื้นที่ตามเอกสารแนบ
 - ๔.๑ เชื่อมฝาตะแกรงเหล็กรางระบายน้ำเดิมด้านทิศตะวันตกอาคาร ๒ ที่หลุด และรวมทั้งเชื่อมเสริมส่วนที่เหล็กหลุดหายไปหรือส่วนที่ต้องทำการเชื่อมเสริมเหล็กให้แข็งแรง และทำการตัดฝาตะแกรงเหล็กที่เสียรูปทรงให้มีสภาพกลับคืนมาเท่าที่ได้ให้ดีกว่าเดิม

- ๔.๒ ทำความสะอาดพื้นผิวตะแกรงเหล็กวางระบายน้ำเดิมด้านทิศตะวันตกอาคาร ๒ ทั้งหมดทาสีกันสนิมแดง ๑ รอบ ทาสีจริง ๒ รอบ โดยใช้สีชนิดเดียวกันกับฝารางระบายน้ำที่ทำการก่อสร้างใหม่
๕. งานซ่อมแซมวางท่อระบายน้ำคอนกรีตและถมดินกลบ รูปบริเวณพื้นที่ตามเอกสารแนบ
- ๕.๑ ซ่อมแซมท่อระบายน้ำคอนกรีตเดิมโดยการเปลี่ยนวางท่อที่หายไปเข้ากับแนวท่อเดิม
- ๕.๒ ถมดินกลบหลุมท่อที่วางใหม่ให้เรียบร้อย ในส่วนของดินถมให้ใช้ดินจากงานขุดร่องวางระบายน้ำของโครงการ หรือกองดินข้างโรงงานต้นแบบตามที่ผู้ว่าจ้างกำหนด
๖. งานเทคอนกรีตทางข้ามเกาะกลางโรงจอดรถด้านหลังคณะอุตสาหกรรมเกษตร ขนาด ๐.๖x๑.๙ m. หนา ๑๐ cm. จำนวน ๗ จุด รูปบริเวณพื้นที่ตามเอกสารแนบ ตำแหน่งผู้ว่าจ้างจะกำหนดอีกครั้ง
- ๖.๑ ปรับพื้นดิน ตามสภาพหน้างานจริง
- ๖.๒ ทราฮายบรองพื้นพร้อมบดอัดแน่นก่อนเทคอนกรีต ๕ cm.
- ๖.๓ เหล็กเสริมคอนกรีตใช้ตะแกรงเหล็ก wire mesh ๔ mm. @ ๐.๒ m.
- ๖.๔ เทคอนกรีตโครงสร้างผสมเสร็จ ๒๘๐ ksc Cube ความหนา ๑๐ cm. พร้อมขัดหยาบพื้นผิว
๗. งานเทคอนกรีตหน้าประตูทางเข้าชั้น ๑ อาคาร ๕ ด้านทิศตะวันตก ขนาด ๒.๒๐x๒.๔ m. หนา ๑๐ cm. ทดแทนของเดิมที่ถูกรื้อทิ้งเพื่อเป็นทางผ่านวางระบายน้ำ รูปบริเวณพื้นที่ตามเอกสารแนบ
- ๗.๑ ปรับพื้นดิน ตามสภาพหน้างานจริง
- ๗.๒ ทราฮายบรองพื้นพร้อมบดอัดแน่นก่อนเทคอนกรีต ๕ cm.
- ๗.๓ เหล็กเสริมคอนกรีตใช้ตะแกรงเหล็ก wire mesh ๔ mm. @ ๐.๒ m.
- ๗.๔ เทคอนกรีตโครงสร้างผสมเสร็จ ๒๘๐ ksc Cube ความหนา ๑๐ cm. พร้อมขัดหยาบพื้นผิว
๘. งานปรับปรุงพื้นที่หน้าประตูทางเข้าชั้น ๑ อาคาร ๔ ด้านทิศตะวันตก ขนาด ๒.๗x๔ m. ทดแทนของเดิมที่ถูกรื้อเพื่อเป็นทางผ่านวางระบายน้ำ รูปบริเวณพื้นที่ตามเอกสารแนบ ดำเนินการปรับปรุงลักษณะดังเดิมโดยใช้วัสดุใหม่ทั้งหมด (ของเดิมรื้อคือ) หรือดำเนินการตามที่คุณผู้จ้างเห็นว่าเหมาะสม
๙. ฝ้าบ่อคอนกรีตเสริมเหล็ก ๖๐x๖๐ cm. หนา ๕ cm. ๑๐ ฝ้า วางตามตำแหน่งที่ผู้ว่าจ้างกำหนด

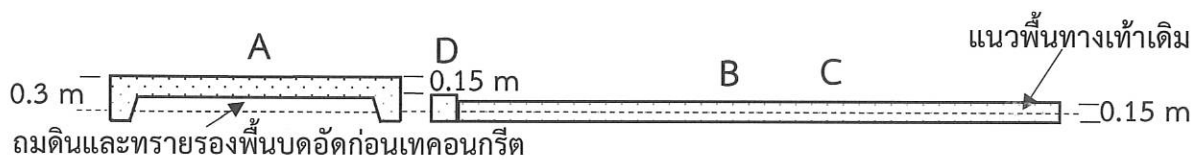
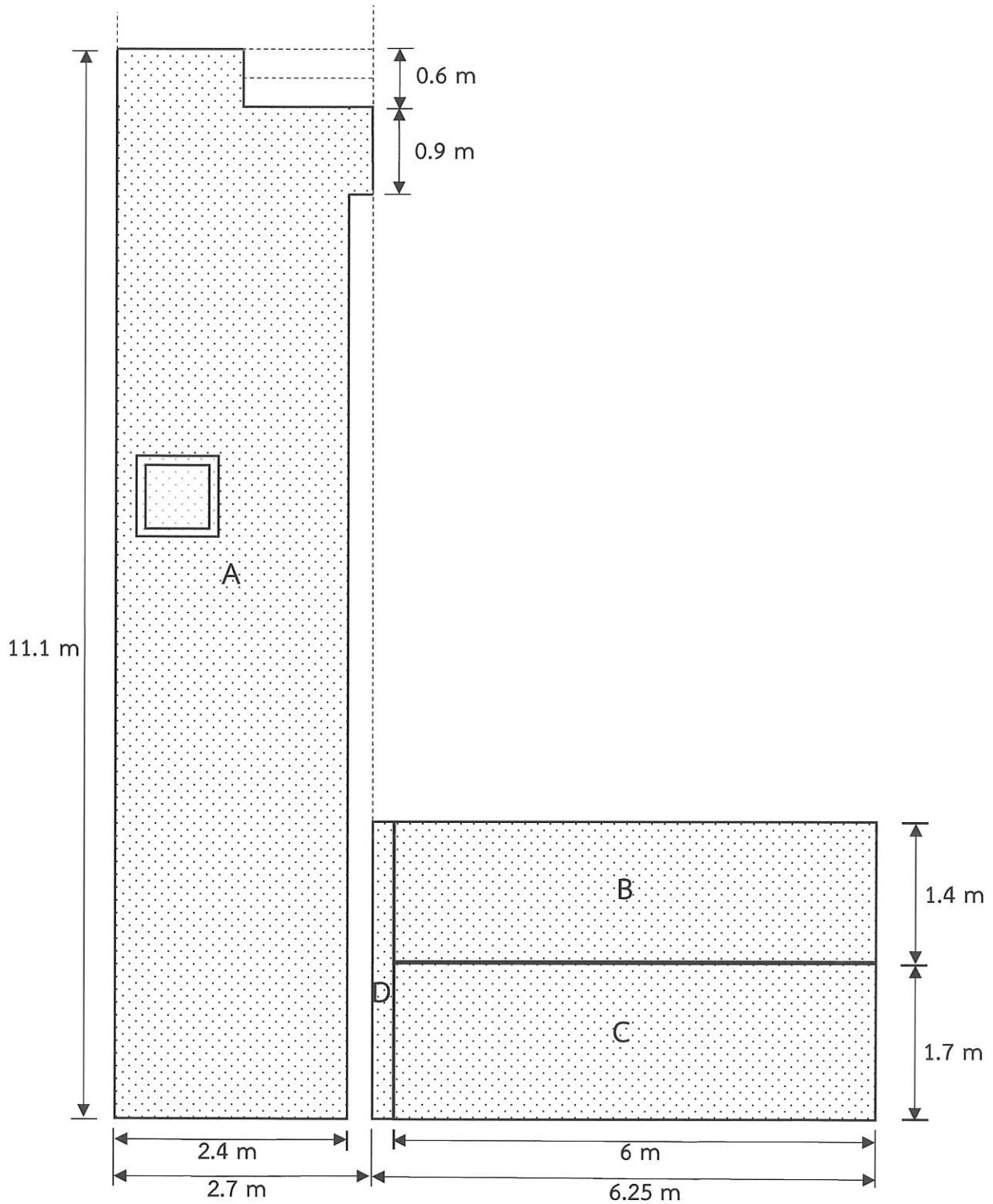
ลงชื่อ.....*ดร.จ.ไรรัตน์*.....ประธานกรรมการ
(ผู้ช่วยศาสตราจารย์ ดร.จ.ไรรัตน์ เม้ากำเนิด)

ลงชื่อ.....*[Signature]*.....กรรมการ
(นายสุรเชษฐ์ ฌ เชียงใหม่)

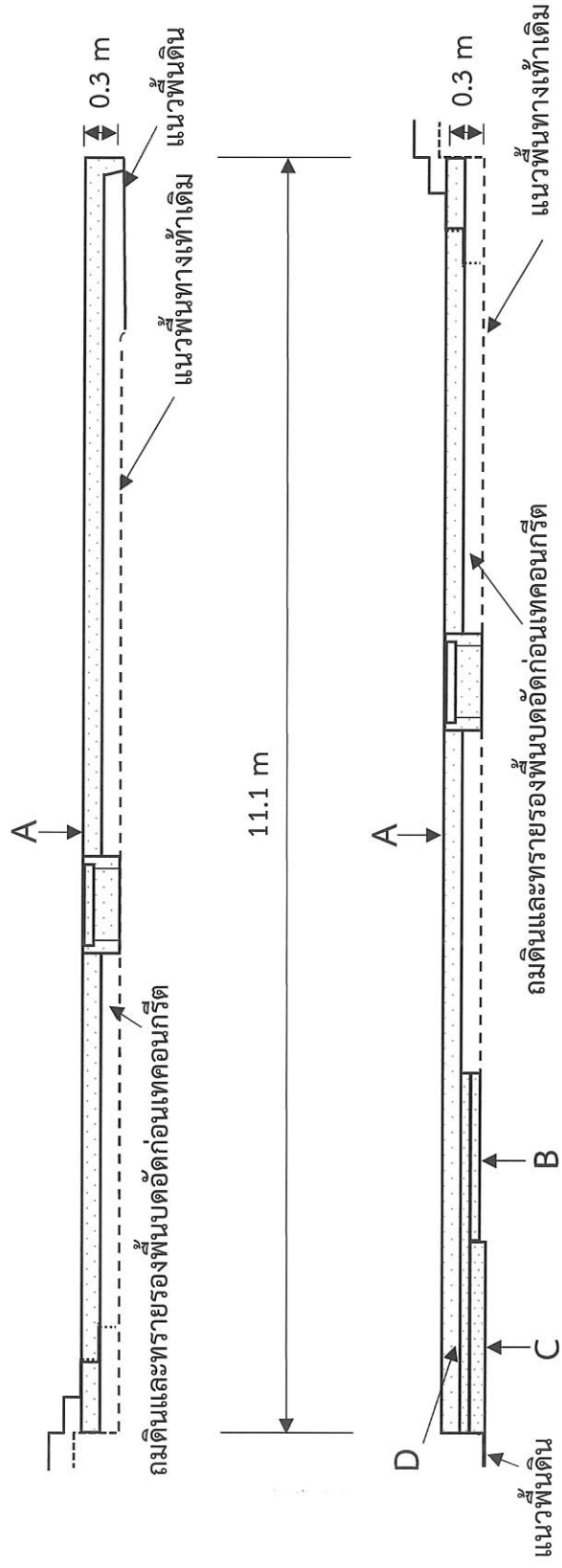
ลงชื่อ.....*[Signature]*.....กรรมการ
(นายอนุพันธ์ ปัญญาทอง)

ลงชื่อ.....*[Signature]*.....เลขานุการ
(นางสาวกึ่งกาญจน์ ถือบุญ)

รูปแปลนและรูปตัดงานเทคอนกรีตข้างโรงงานต้นแบบ



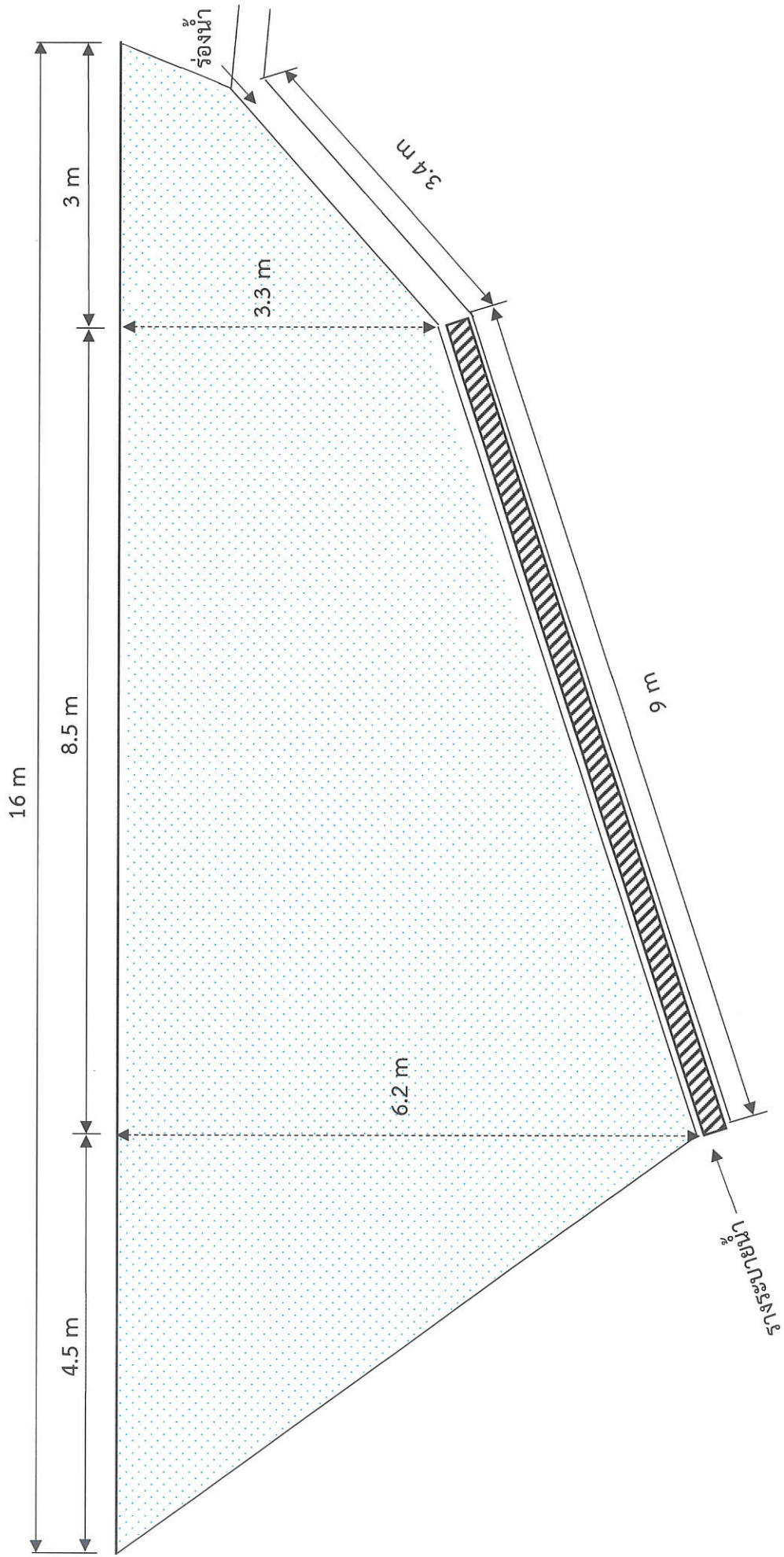
รูปดำเนินงานเทคนิคกริดข้างโรงงานต้นแบบ



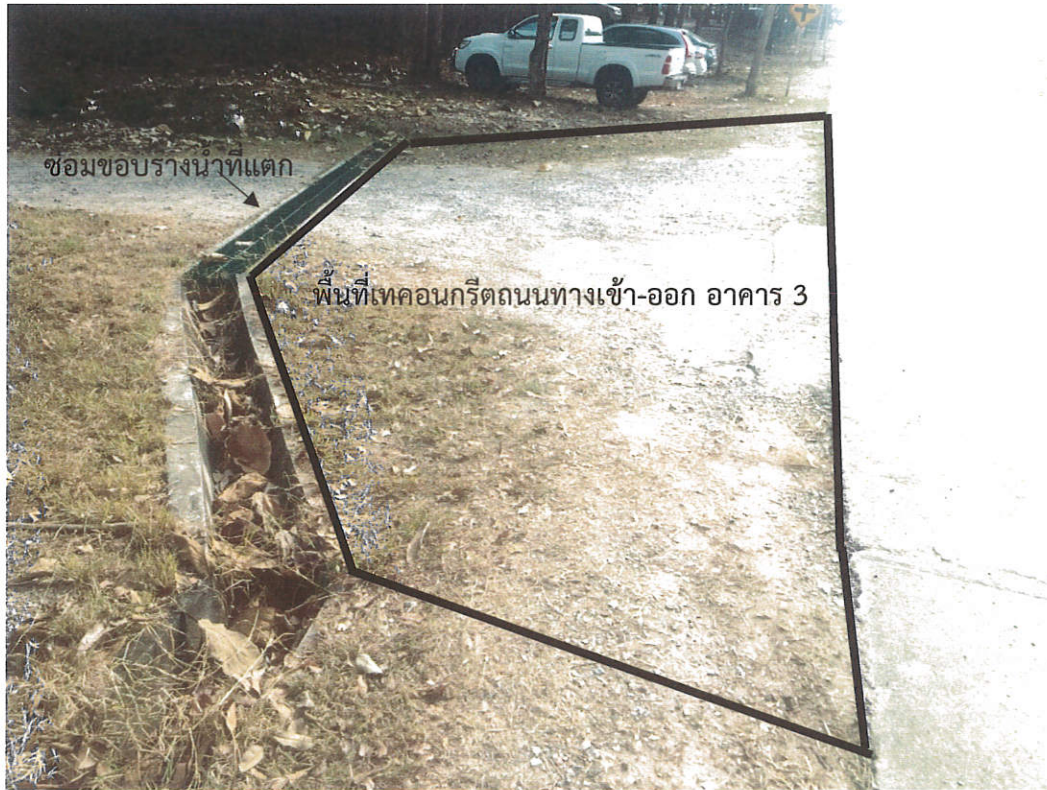
บริเวณพื้นที่งานเทคโนโลยีการเข้าสู่โรงงานต้นแบบ



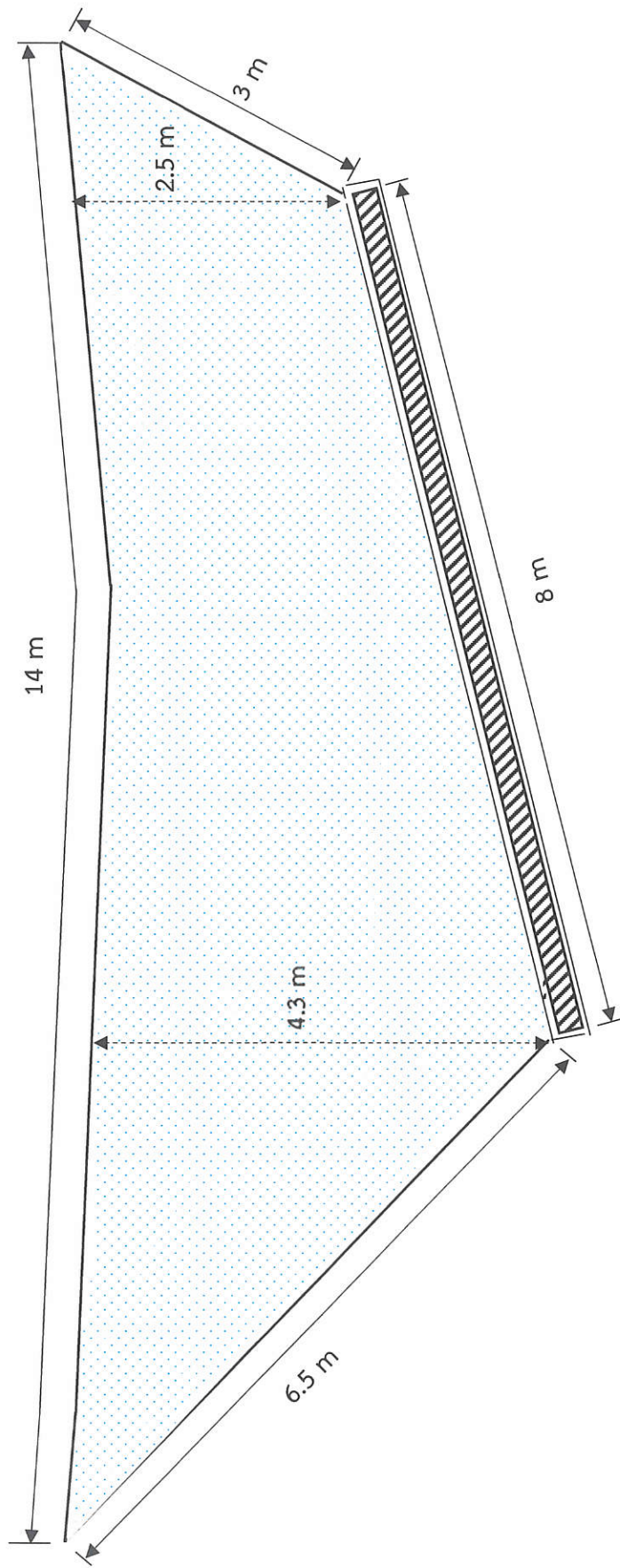
รูปแบบงานเทคนิคกริดถนนทางเข้า-ออก อาคาร ๓



บริเวณพื้นที่งานเทคอนกรีตถนนทางเข้า-ออก อาคาร ๓



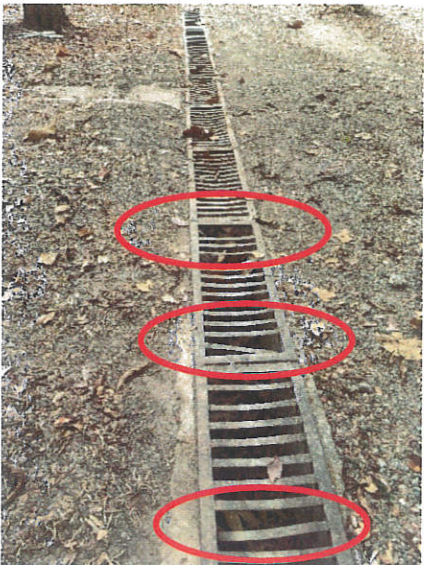
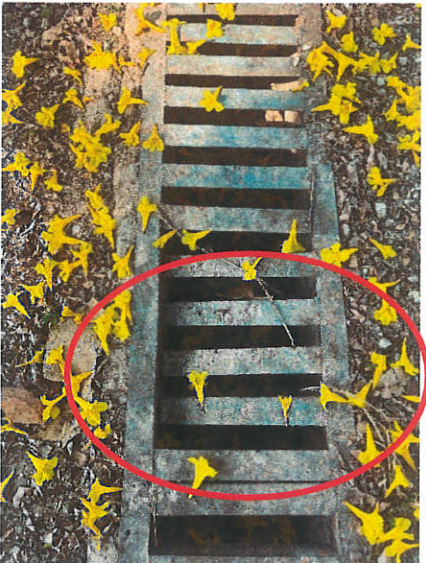
รูปแปลนงานเทคนิคกริดถนนทางเข้า-ออก อาคาร ๔



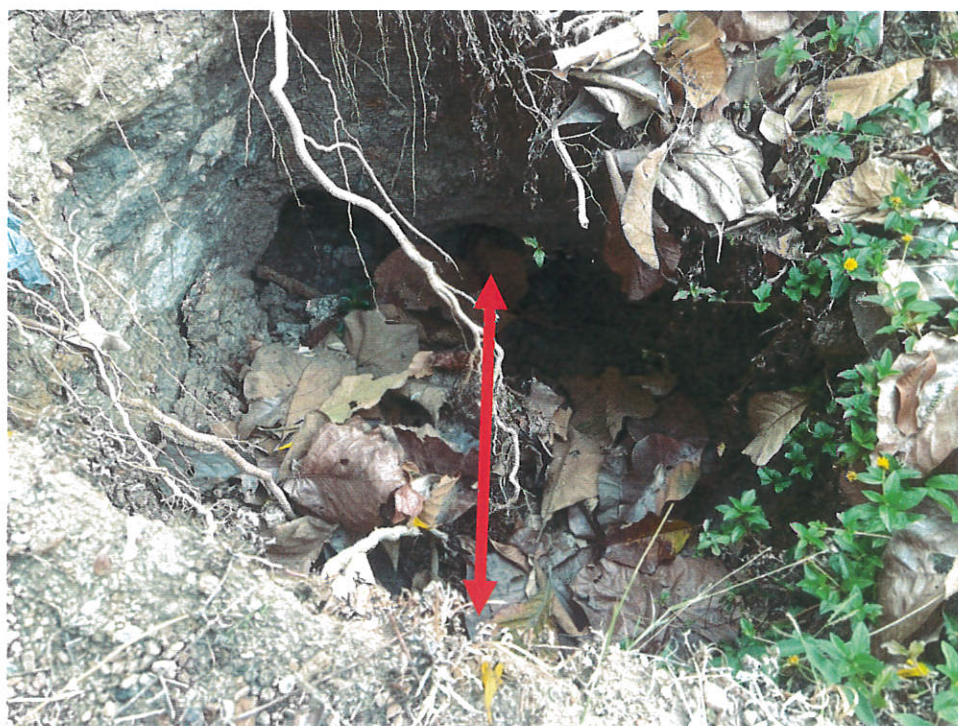
บริเวณพื้นที่งานเทศกาลคอนกรีตถนนทางเข้า-ออก อาคาร ๔



บริเวณฟาดะแกรงเหล็กวางระบายน้ำเดิมด้านทิศตะวันตกอาคาร ๒ (ตัวอย่างที่ชำรุด)



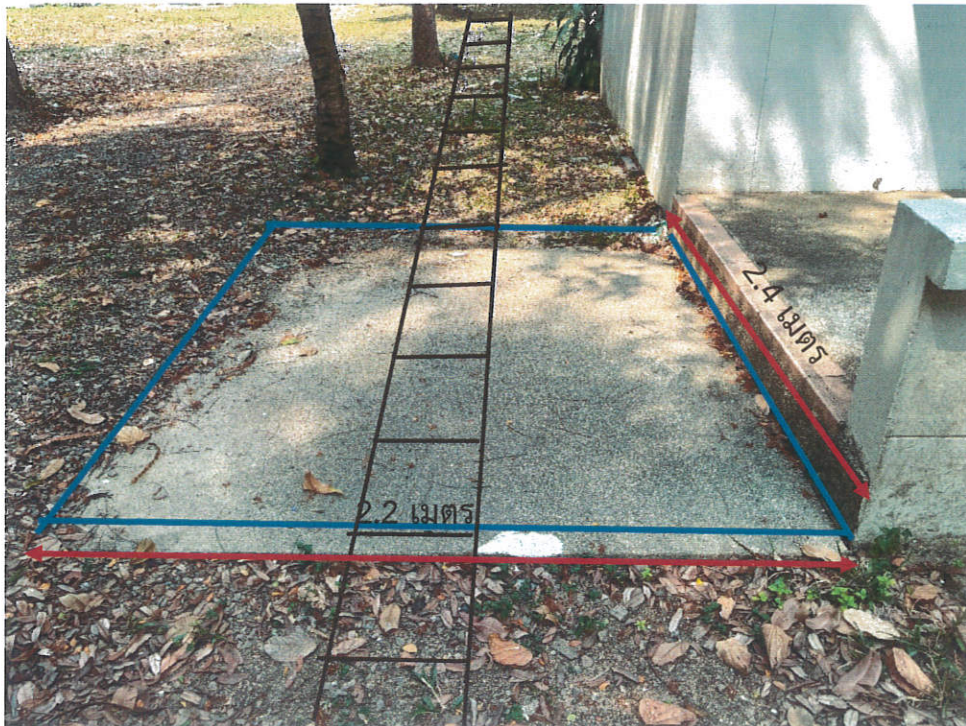
บริเวณซ่อมแซมวางท่อระบายน้ำคอนกรีตและถมดินกลบ



บริเวณทางเดินคอนกรีตข้ามเกาะกลางโรงจอดรถด้านหลังคณะอุตสาหกรรมเกษตร



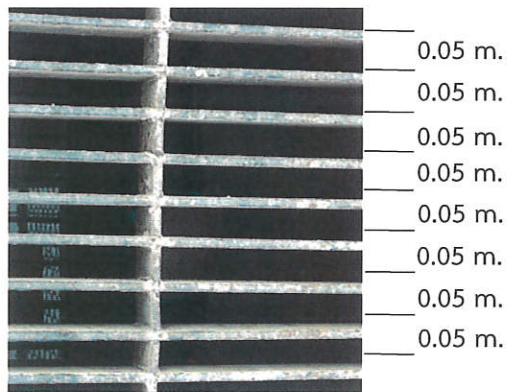
บริเวณเทคอนกรีตหน้าประตูทางเข้าชั้น ๑ อาคาร ๕ ด้านทิศตะวันตก



บริเวณปรับปรุงพื้นที่หน้าประตูทางเข้าชั้น ๑ อาคาร ๔ ด้านทิศตะวันตก



แสดงตัวอย่างระยะช่องตะแกรงฝารางระบายน้ำตามแบบ หน้า S๑-๐๓ Ditch Cover Type ๑, Ditch Cover Type ๒ ตามแบบ หน้า S๑-๐๖ Manhole Type ๑, Manhole Type ๒



แสดงตัวอย่างระยะช่องตะแกรงฝารางระบายน้ำตามแบบ หน้า S๑-๐๗ Ditch Cover for Building ๒

and ๓

