

## เอกสารแนบ ๒

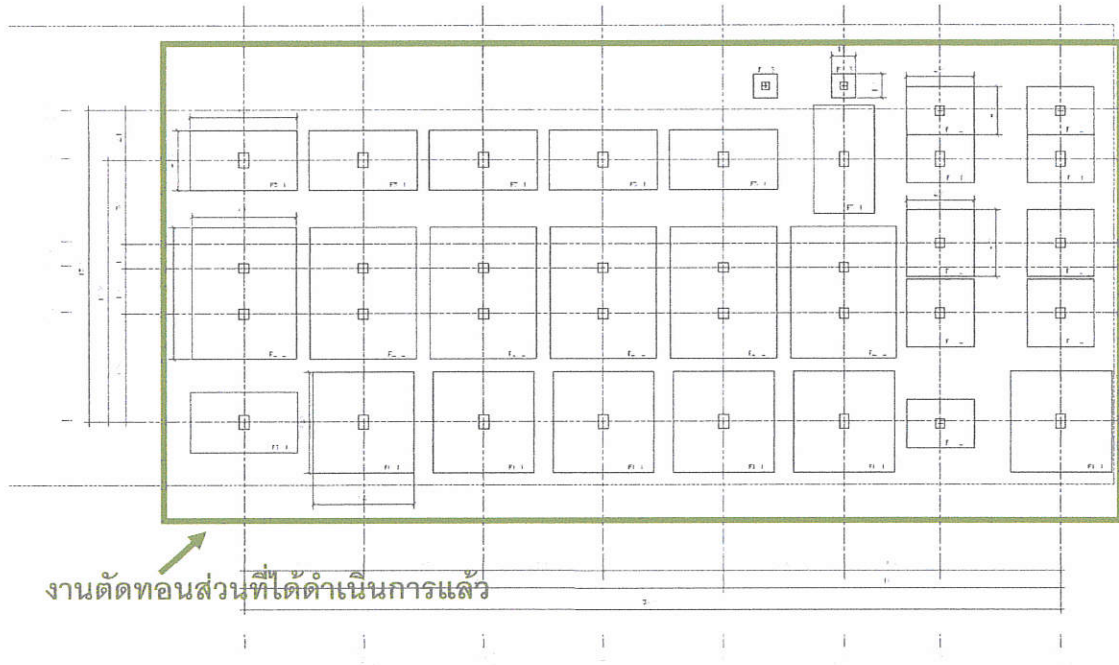
งานตัดทอนส่วนที่ได้ดำเนินการตามแบบรูปรายการแล้ว และงานส่วนที่ต้องดำเนินการเพิ่มเติม

## ส่วนที่ ๑

## งานตัดทอนส่วนที่ได้ดำเนินการตามแบบรูปรายการแล้ว

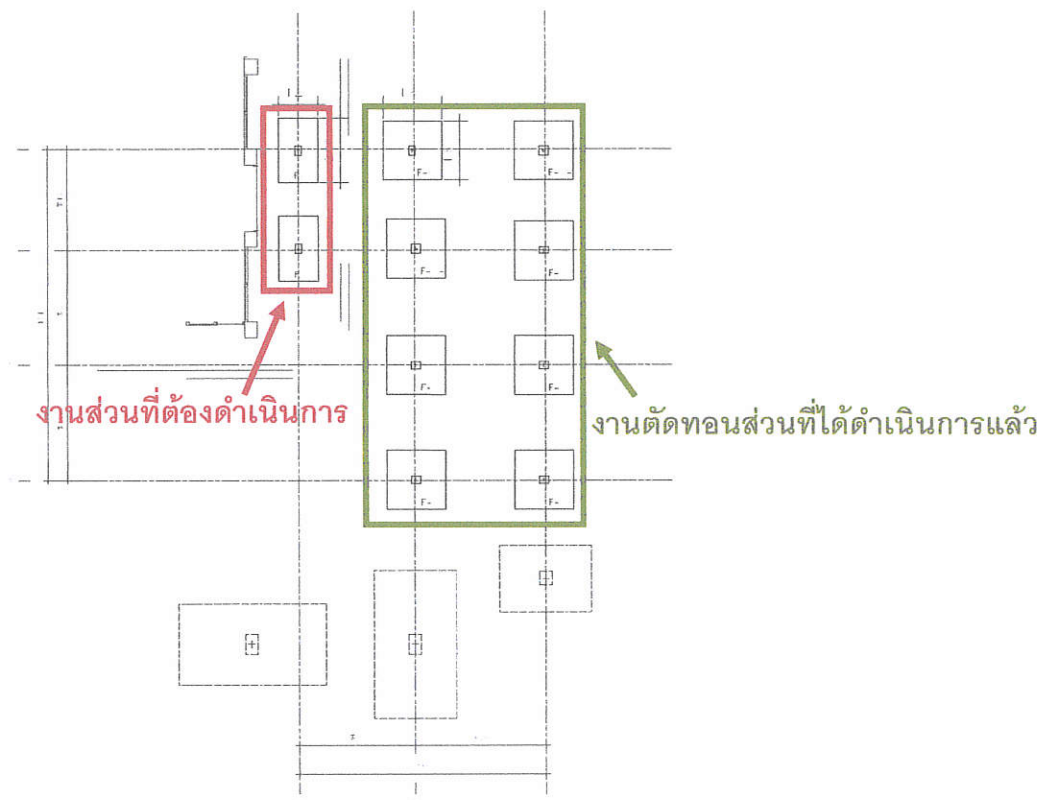
เป็นงานส่วนที่ได้ดำเนินการแล้วในงานจ้างก่อสร้างก่อนหน้านี้ ซึ่งผู้รับจ้างไม่ต้องดำเนินการก่อสร้างใหม่ในงานดังกล่าว แต่ยังคงต้องดำเนินการก่อสร้างต่อจากงานดังกล่าวให้แล้วเสร็จตามโครงการ ทั้งนี้งานส่วนที่ได้ดำเนินการแล้วในบางรายการอาจยังคงต้องดำเนินการเตรียมพื้นที่จัดการเศษวัสดุเดิม ทำความสะอาด หรือดำเนินการอื่นๆ เพื่อเตรียมความพร้อมตามสภาพงานจริงก่อนดำเนินการก่อสร้างต่อจากเดิมจนแล้วเสร็จสมบูรณ์ตามโครงการ งานตัดทอนส่วนที่ได้ดำเนินการตามแบบรูปรายการแล้ว มีดังนี้

๑. งานฐานรากอาคารส่วนต่อขยายทั้งหมด และงานเสาตอม่ออาคารส่วนต่อขยายทั้งหมด ตามแบบผังโครงสร้างฐานราก Slo๑
๒. งานฐานรากทางเดินเชื่อมอาคารรายการ FA ทั้งหมด และงานเสาตอม่อทางเดินเชื่อมอาคาร รายการ CA (C๑) ทั้งหมด และรายการ CB จำนวน ๖ ต้น ตามแบบผังฐานรากทางเชื่อมอาคาร Slo๑
๓. งานโครงสร้างคาน ชั้น ๑ อาคารส่วนต่อขยายทั้งหมด และงานโครงสร้างพื้น ชั้น ๑ อาคารส่วนต่อขยาย รายการ S๑ และ S๓ ทั้งหมด, งานโครงสร้างพื้น ชั้น ๑ รายการ S๒ ทั้งหมดยกเว้น S๒ พื้น Slo๑
๔. งานโครงสร้างเสาชั้น ๑ อาคารส่วนต่อขยายทั้งหมด
๕. งานระบบสุขาภิบาลน้ำดี และงานระบบสุขาภิบาลน้ำเสีย ชั้น ๑ เฉพาะระบบท่อที่ฝังกับพื้นคอนกรีต ชั้น ๑ อาคารส่วนต่อขยาย ตามแบบผังระบบสุขาภิบาลน้ำดี ชั้น ๑ SN๑.๐๑ และผังระบบสุขาภิบาลน้ำเสีย ชั้น ๑ SN๒.๐๑
๖. ถังบำบัดน้ำเสียขนาด ๕,๐๐๐ ลิตร



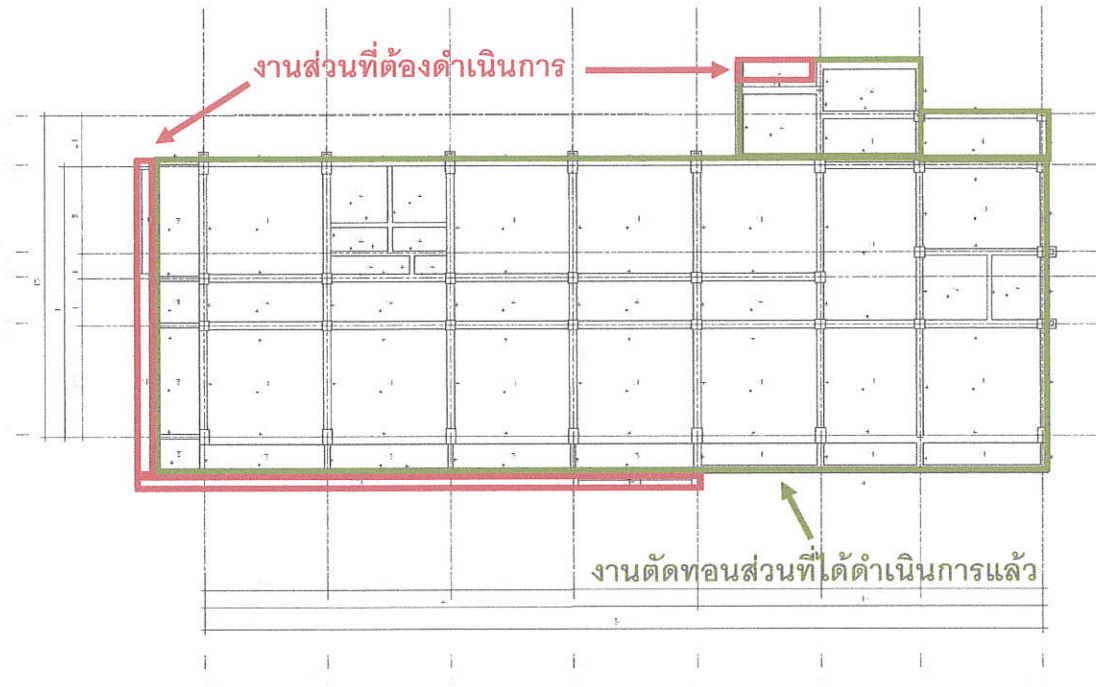
ผังโครงสร้างอาคาร  
ขนาด ๓๓.๓๓ x ๓๓.๓๓

ภาพตัวอย่าง S1๐๑ แสดงแบบผังโครงสร้างฐานรากและเสาตอม่ออาคารส่วนต่อขยายทั้งหมด  
ที่ดำเนินการแล้ว (กรุณาดูจากไฟล์แบบรูปรายการประกอบกันอีกครั้ง)



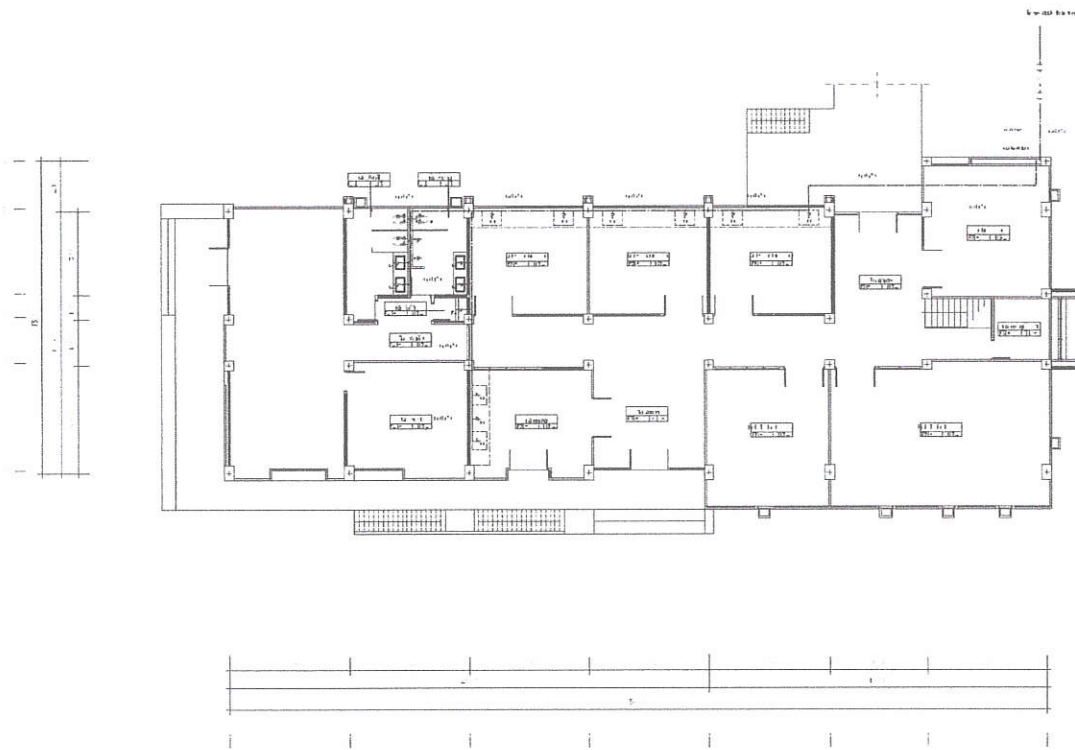
ผังอาคาร ท่อเชื่อมอาคาร  
ขนาด ๓๓.๓๓ x ๓๓.๓๓

ภาพตัวอย่าง S1๐๑ แสดงแบบผังโครงสร้างฐานรากและเสาตอม่อทางเชื่อมอาคารส่วนที่ดำเนินการแล้ว  
และส่วนที่ต้องดำเนินการ (กรุณาดูจากไฟล์แบบรูปรายการประกอบกันอีกครั้ง)



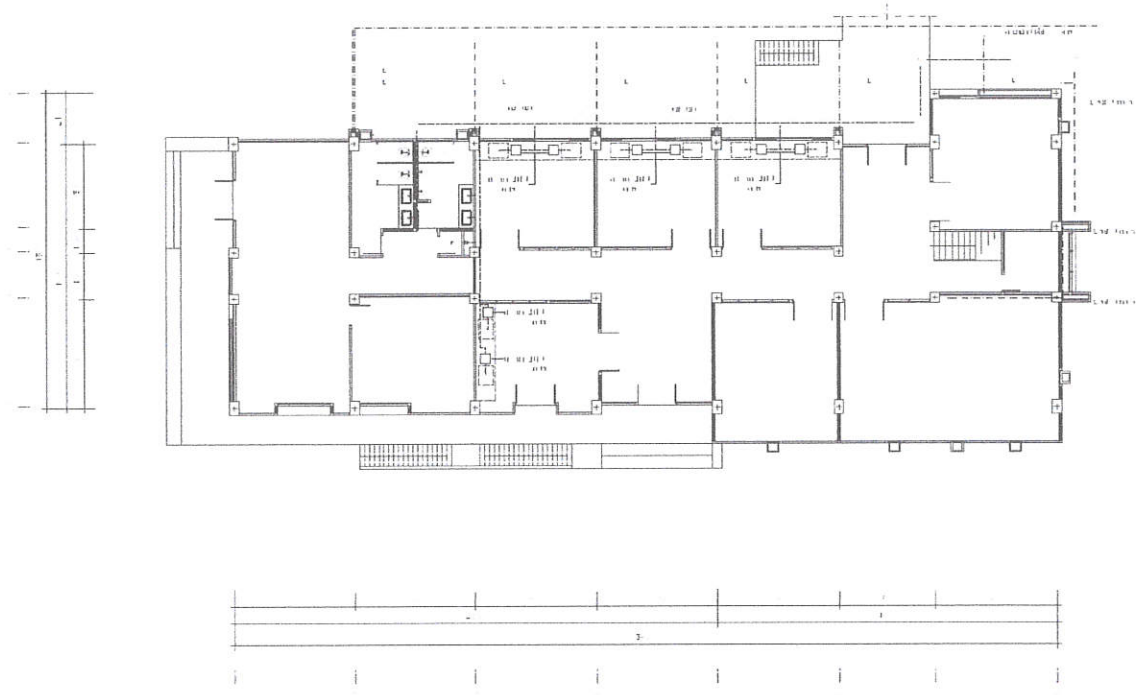
ผังโครงสร้างชั้น ๑  
หน้าตัด ๑-๑

ภาพตัวอย่าง Slo๒ แสดงแบบผังโครงสร้างคาน ชั้น ๑ โครงสร้างเสาชั้น ๑ และโครงสร้างพื้น ชั้น ๑ ส่วน  
ที่ดำเนินการแล้ว และส่วนที่ต้องดำเนินการ (กรุณาดูจากไฟล์แบบรูปรายการประกอบกันอีกครั้ง)



ผังระบบสุขาภิบาลน้ำดี ชั้นที่ ๑  
หน้าตัด ๑-๑

ภาพตัวอย่าง SN๑.๐๑ แบบผังระบบสุขาภิบาลน้ำดี ชั้น ๑  
(กรุณาดูจากไฟล์แบบรูปรายการประกอบกันอีกครั้ง)



ผังระบบสุขาภิบาลน้ำเสีย ชั้นที่ ๑  
ขนาด ๓๖.๐๐ x ๓๖.๐๐

ภาพตัวอย่าง SN๒.๐๑ แบบผังระบบสุขาภิบาลน้ำเสีย ชั้น ๑  
(กรณาดูจากไฟล์แบบรูปรายการประกอบกันอีกครั้ง)



ภาพตัวอย่างอาคารส่วนต่อขยายโรงงานต้นแบบแสดงส่วนที่ได้มีการดำเนินการแล้ว (ภาพด้านหน้า)



ภาพ ตัวอย่างอาคารส่วนต่อขยายโรงงานต้นแบบแสดงส่วนที่ได้มีการดำเนินการแล้ว (ภาพด้านข้าง)



ภาพตัวอย่างทางเดินเชื่อม และอาคารส่วนต่อขยายโรงงานต้นแบบแสดงส่วนที่ได้มีการดำเนินการแล้ว



ภาพตัวอย่างอาคารส่วนต่อขยายโรงงานต้นแบบแสดงส่วนที่ได้มีการดำเนินการวางท่อระบบสุขาภิบาลที่ฝังกับพื้นคอนกรีตอาคาร ชั้น ๑



ภาพ ๖. ถังบำบัดน้ำเสียขนาด ๕,๐๐๐ ลิตร

## ส่วนที่ ๒

### งานส่วนที่ต้องดำเนินการเพิ่มเติมจากแบบรูปรายการ

๑. เพิ่มเติมคอมพิวเตอร์ประมวลผลสำหรับใช้ในระบบโสตทัศนศึกษาโดยมีคุณลักษณะเฉพาะดังนี้
  - มีหน่วยประมวลผลกลาง (CPU) ไม่น้อยกว่า ๖ แกนหลัก (๖ core) โดยมีความเร็วสัญญาณนาฬิกา พื้นฐานไม่น้อยกว่า ๓.๐ GHz และมีเทคโนโลยีเพิ่มสัญญาณนาฬิกาได้ในกรณีที่ต้องใช้ความสามารถในการประมวลผลสูง จำนวน ๑ หน่วย
  - หน่วยประมวลผลกลาง (CPU) มีหน่วยความจำแบบ Cache Memory รวมในระดับ (Level) เดียวกัน ขนาดไม่น้อยกว่า ๑๒ MB
  - มีหน่วยประมวลผลเพื่อแสดงภาพ โดยมีคุณลักษณะอย่างใดอย่างหนึ่ง หรือดีกว่า ดังนี้
    - ๑) เป็นแผงวงจรเพื่อแสดงภาพแยกจากแผงวงจรหลักที่มีหน่วยความจำขนาดไม่น้อยกว่า ๒ GB หรือ
    - ๒) มีหน่วยประมวลผลเพื่อแสดงภาพติดตั้งอยู่ภายในหน่วยประมวลผลกลาง แบบ Graphics Processing Unit ที่สามารถใช้หน่วยความจำหลักในการแสดงภาพ ขนาดไม่น้อยกว่า ๒ GB หรือ
    - ๓) มีหน่วยประมวลผลเพื่อแสดงภาพที่มีความสามารถในการใช้หน่วยความจำหลักในการแสดงภาพ ขนาดไม่น้อยกว่า ๒ GB
  - มีหน่วยความจำหลัก (RAM) ชนิด DDR๔ หรือดีกว่า มีขนาดไม่น้อยกว่า ๘ GB
  - มีหน่วยจัดเก็บข้อมูล ชนิด SATA หรือดีกว่า ขนาดความจุไม่น้อยกว่า ๒ TB หรือ ชนิด Solid State Drive ขนาดความจุไม่น้อยกว่า ๔๘๐ GB จำนวน ๑ หน่วย
  - มี DVD-RW หรือดีกว่า จำนวน ๑ หน่วย
  - มีช่องเชื่อมต่อระบบเครือข่าย (Network Interface) แบบ ๑๐/๑๐๐/๑๐๐๐ Base-T หรือดีกว่า จำนวนไม่น้อยกว่า ๑ ช่อง
  - มีช่องเชื่อมต่อ (Interface) แบบ USB ๒.๐ หรือดีกว่า ไม่น้อยกว่า ๓ ช่อง
  - มีแป้นพิมพ์และเมาส์
  - มีจอแสดงผลขนาดไม่น้อยกว่า ๑๙ นิ้ว จำนวน ๑ หน่วย

### ๒. เพิ่มเติมชุดกระดานอัจฉริยะพร้อมติดตั้งโดยประกอบด้วยอุปกรณ์ดังนี้

#### ๑. Interactive LED Projector คุณสมบัติดังนี้

มีความละเอียดระดับ WXGA (๑๒๘๐x๘๐๐) ความสว่างแสงขาวและความสว่างแสงสี ๓,๕๐๐ lumens อินเทอร์เน็ตทีฟและจอภาพคู่แบบไร้รอยต่อ ฉายภาพได้ระยะใกล้พิเศษ อายุการใช้งานของหลอดไฟยาวนานถึง ๑๐,๐๐๐ ชั่วโมง ฉายภาพจากคอมพิวเตอร์หลายเครื่อง ๓ x HDMI รับประกันสินค้า ๒ ปี

๒. จอรับภาพชนิดแข็ง Flat Remarkable Screen ขนาด ๘๙" ๑๖:๑๐ (๑๙๓๑x๑๒๐๗) จอรับภาพชนิดแข็งสีขาวสำหรับไร้รอยต่อสำหรับ Interactive LED Projector ผิวหน้าทำด้วยวัสดุ Galvanizer สามารถใช้ปากกาใช้ปากกาชนิดไร้ก้านเขียนและลบทำความสะอาดได้ง่าย กรอบทำด้วยอลูมิเนียมอย่างดี มุมกระดาศใช้วัสดุพลาสติกชนิด ABS ผิววัสดุเคลือบแสงสะท้อนเป็นดวงที่ฉายจากโปรเจคเตอร์ (Hot Spot Free) รับประกันสินค้า ๒ ปี

๓. อุปกรณ์ต่อขยายสัญญาณวิดีโอ HDMI ผ่านสาย CAT-๕e/๖ ได้ไกลถึง ๔๐m. (๑๐๘๐i ได้ ๖๐m.) รองรับความละเอียดสูงสุด Full-HD ๑๐๘๐p และภาพ ๓D จากเครื่องเล่น Bluray หรือ PS๓ (รองรับการใช้สาย LAN เส้นเดียว) รับประกันสินค้า ๒ ปี